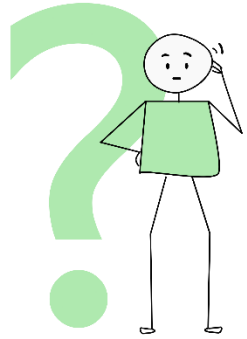


Financements du Programme National de l'alimentation (PNA) & mesures alimentation du plan de relance en Hauts-de-France

Comment s'y retrouver ?*



J'ai un projet, une action à financer sur la thématique de l'alimentation

OU



Mesure 14 petites cantines

J'ai besoin de financement pour aider la restauration scolaire dans une **petite commune rurale** à atteindre les objectifs d'EGALIM, cliquez ●

Légende

- Cliquez pour obtenir plus d'informations
- 📁 Type de financement
- 📅 Calendrier pour candidater

1 Mon projet est situé dans un territoire de Projet Alimentaire Territorial (PAT)

Pour le savoir, cliquez ici ●

2 Mon projet concerne l'**accès** à tous **une alimentation locale et de qualité** en incluant des personnes isolées ou précaires ?

3 Mon projet concerne de **l'animation** et une des thématiques suivantes : **la restauration collective, l'éducation alimentaire, la lutte contre le gaspillage, l'accès à tous à une alimentation de qualité, l'accompagnement des PAT** ou

Mon projet concerne **l'émergence d'un PAT**.

4 Mon projet concerne un jardin partagé, familiale, une association autour du jardin

Oui

C'est votre chance !

Pour savoir si votre projet peut être éligible, **lisez le cahier des charges** puis **contactez l'animateur du PAT** en cliquant ici ●



Mesure 13 Investissement dans les PAT

📁 Matériel ou Immatériel
📅 28/01/2021 au 15/09/2021
Cliquez → ●

Non

Je tente la solution **2**

Oui

Je lis le cahier des charges



Mesure 12 Alimentation locale et solidaire

📁 Matériel ou Immatériel
📅 28/01/2021 au 15/09/2021
Cliquez → ●

Non

Je tente la solution **3**

Oui

Je lis le cahier des charges



Appels à projets du PNA

📁 Immatériel
📅 01/03/2021 au 15/04/2021
Cliquez → ●

Non

Je tente la solution **4**

Oui



Mesure 11 agriculture urbaine et jardin partagé

📁 Matériel ou Immatériel
📅 02/2021 à 09/2021
Cliquez → ●

Non

Je parcours de nouveau ce document et continue mes recherches vers d'autres financements !

*Il existe aussi des dispositifs portés par le conseil régional, pour plus d'informations adressez-vous à : dagri@hautsdefrance.fr