



Le think tank dédié aux jeunes & à l'éducation

[www.verslehaut.org](http://www.verslehaut.org)

Mars 2021

# SOMMAIRE

1

Mission

2

Gouvernance

3

Approche

4

Contributions

5

Impact

6

États Généraux  
de l'Éducation

7

Conseil scientifique

8

Nous soutenir



# ÉDITO

Nous sommes confrontés à une crise éducative profonde : échec scolaire, chômage structurel des jeunes, décrochage chronique d'une part de la jeunesse, tensions sociales et culturelles grandissantes, en particulier parmi la jeune génération...

Pour y faire face, des initiatives se développent dans toute la France, dans les familles, les écoles, collèges et lycées, les associations, les collectivités locales, les entreprises...

Pourtant, notre système éducatif peine à répondre à l'ampleur de la crise.

Alors même que l'éducation est la meilleure réponse durable aux principales difficultés de notre pays, il manquait un think tank dédié à cette cause, capable de nourrir la réflexion et la pratique des décideurs publics et des acteurs éducatifs. Parce que les enjeux de court terme prennent trop souvent le pas sur le soin durable

des jeunes générations. Parce que les jeunes ne pèsent pas lourd sur le plan électoral et financier, surtout lorsqu'ils sont en difficulté.

VersLeHaut a décidé de répondre à ce manque en associant acteurs de terrain, experts de tous horizons, jeunes et familles. Avec des propositions concrètes et une expertise solide, fondées sur des expériences qui font leurs preuves, nous voulons capitaliser sur ce qui marche pour contribuer à transformer notre système éducatif.

Cette année, VersLeHaut fête ses 5 ans. Depuis notre création en 2015, nos travaux sont de plus en plus diffusés et repris par les décideurs éducatifs. Pour apporter des réponses aux grands défis de l'éducation, nous voulons mobiliser l'ensemble de la société française en faveur des jeunes générations. Le temps presse !

Pierre TAPIE  
Président

Marc VANNESSON  
Délégué général

# 1 MISSION

---

Lancé en 2015, VersLeHaut est le premier think tank français dédié aux jeunes et à l'éducation.

Sa mission est double :

- Mobiliser l'ensemble du corps social (décideurs publics et société civile) en faveur de l'éducation - dans toutes ses composantes - afin qu'elle devienne pour chacun un enjeu central.
- Formuler des propositions concrètes pour bâtir un projet éducatif adapté aux enjeux du XXI<sup>e</sup> siècle, en capitalisant sur les initiatives déployées avec succès sur le terrain par des acteurs de tous horizons.

Tout ce qui concerne l'enfance, les jeunes, les familles et l'éducation est dans le champ d'action de VersLeHaut. Une attention particulière est portée aux jeunes et aux familles les plus vulnérables.

Pour mener à bien sa mission, VersLeHaut associe à sa réflexion des acteurs de terrain, des jeunes et des familles, ainsi que des experts et des personnalités de la société civile ; les analyses et décryptages proposés se nourrissent d'études ad hoc et des dernières recherches scientifiques.



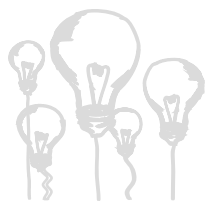
Notre ambition : répondre à la crise éducative  
en capitalisant sur ce qui marche.



# 2 GOUVERNANCE

**VersLeHaut** est une association loi 1901 à but non lucratif, reconnue comme organisme d'intérêt général à caractère scientifique, et peut, à ce titre, émettre des reçus fiscaux. Nous sommes référencés par l'Observatoire Européen des Think Tanks, labellisés «\*\*\*» pour notre transparence.

## 3 INSTANCES COMPLÉMENTAIRES



### LE CONSEIL SCIENTIFIQUE

Constitué d'une trentaine de personnalités qualifiées, expertes dans des domaines variés, il apporte son éclairage sur les réflexions et les travaux de VersLeHaut.



### LE COMITÉ DIRECTEUR

Composé de 13 membres issus des structures fondatrices et du conseil scientifique, il définit la stratégie et les actions prioritaires, approfondit les thématiques traitées et s'assure de la qualité des publications.



### L'ÉQUIPE DE SALARIÉS

Elle assure la mobilisation des contributeurs et experts, la coordination des recherches, la rédaction et la diffusion des publications, l'organisation des événements et le développement du think tank.

## LES FONDATEURS



# 3 APPROCHE

---

## UNE DÉMARCHE INDÉPENDANTE ET PARTICIPATIVE

VersLeHaut travaille de manière indépendante et hors du champ partisan, dans un esprit de coopération et d'ouverture avec les décideurs et acteurs de l'éducation.

## UN REGARD SUR CE QUI MARCHE

VersLeHaut s'attache particulièrement à identifier et valoriser les expériences de terrain réussies, en France comme à l'étranger.

## UN RÔLE UNIQUE

### CONSTATS : L'INEFFICACITÉ FRANÇAISE FACE AUX DÉFIS ÉDUCATIFS

- Une vision compartimentée de l'éducation, souvent réduite à la question scolaire.
- Des débats clivants et chargés d'idéologies.
- Des politiques publiques déconnectées du réel et des acteurs de terrain pris dans l'urgence du quotidien.

### LA VALEUR AJOUTÉE DE VERS LE HAUT

- MOBILISER des acteurs et experts de tous horizons, sur toutes les composantes de l'éducation.
- ÉLABORER des propositions concrètes, en partant d'une analyse rigoureuse de ce qui fonctionne sur le terrain.
- DIFFUSER des « bonnes idées » auprès des décideurs publics, des acteurs de l'éducation et de l'économie, et des citoyens français.

## UNE EXPERTISE À 360°

VersLeHaut aborde toutes les composantes du champ éducatif, selon 4 axes thématiques :

### TRACER DES CHEMINS DE RÉUSSITE

- Lutter contre le décrochage scolaire dès le plus jeune âge.
- Favoriser l'insertion sociale et professionnelle des 16/25 ans.
- Faire grandir la personne dans toutes ses dimensions.

### AGIR POUR LES PLUS VULNÉRABLES

- Protéger l'enfance, promouvoir les droits de l'enfant.
- Prévenir les comportements à risques des jeunes.

### TOUS ÉDUCATEURS !

- Soutenir les familles et les parents.
- Résoudre la crise des vocations éducatives.
- Encourager la responsabilité éducative des entreprises.

### CONSTRUIRE L'AVENIR ENSEMBLE

- Vivre ensemble dans une société de plus en plus hétérogène.
- Renforcer le lien entre les générations.
- Mettre le numérique au service de l'éducation.
- Optimiser la gouvernance des politiques jeunesse/éducation.

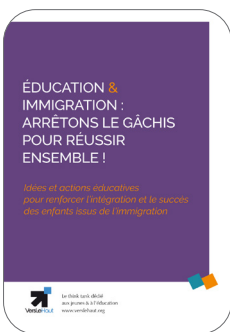
# 4 CONTRIBUTIONS

## NOS PUBLICATIONS

### LES RAPPORTS

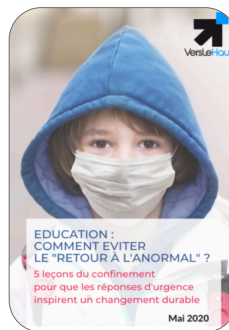
Des analyses en profondeur et des propositions concrètes, élaborées en coopération avec les acteurs engagés sur les sujets traités.

14 rapports ont été publiés depuis 2015, parmi lesquels :



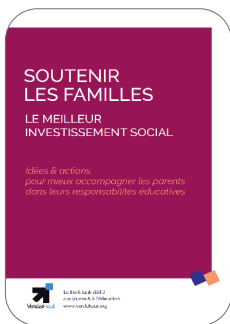
Février 2021

75 propositions inspirées du terrain pour en finir avec le gâchis, pour ces jeunes et pour la France, renforcer l'intégration et le succès des enfants issus de l'immigration.



Mai 2020

23 propositions pour améliorer durablement notre système éducatif au regard des 5 grands enseignements que la crise du coronavirus et la fermeture des écoles ont révélés ou accélérés.



Juin 2017

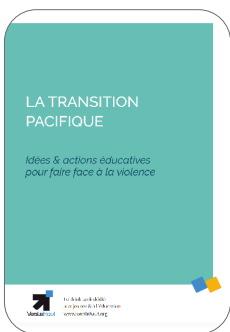
réédité en juin 2020

40 propositions pour faire du soutien à la parentalité un axe majeur des politiques familiales et pour que toutes les actions éducatives impliquent davantage les parents.



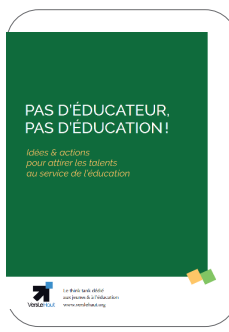
Juillet 2019

30 indicateurs servant à mesurer l'impact éducatif des entreprises et un « catalogue de bonnes pratiques » pour inspirer les entreprises de toutes tailles et de tous secteurs qui veulent passer à l'action.



Juillet 2019

40 propositions et plusieurs pistes d'actions éducatives ( éducation à la paix, formation des parents et des éducateurs, prévention des violences sexuelles...) pour faire face à la violence et mettre en place une transition pacifique.



Mai 2016

réédité en juin 2020

43 propositions pour redonner du sens à l'éducation, sortir de la gestion de masse de l'Éducation nationale, valoriser le métier d'enseignant et améliorer leur formation.



## LES NOTES DE DÉCRYPTAGE

*Des clés pour aller plus loin sur un sujet d'actualité. 21 notes de décryptage ont été publiées depuis 2015, parmi lesquelles :*

### **Donner plus de chances aux jeunes ruraux : idées & actions pour une meilleure orientation des jeunes ruraux**

*Janvier 2021*

Plusieurs recommandations pour relever le défi de l'égalité des chances en milieu rural.

### **Rentrée 2020 : démasquer les enjeux de la rentrée**

*Septembre 2020*

Explication des nombreux enjeux de cette rentrée pas comme les autres, majorés par le confinement, complexifiés par les mesures sanitaires.

### **Coronavirus : le défi éducatif**

*Mars 2020*

Une analyse des premiers impact de la crise du coronavirus et des consignes sanitaires sur l'enseignement, l'éducation et la protection de l'enfance.

### **Les jeunes et la solitude : 14% des collégiens se sentent seuls**

*Février 2020*

Tour d'horizon et propositions pour identifier, lutter et prévenir la solitude des jeunes

### **Filles et garçons face au bac : ce n'est pas (forcément) ce que vous croyez**

*Juin 2019*

Une analyse des différences de résultats à l'examen du bac entre filles et garçons, et plus généralement dans l'ensemble de leur parcours scolaire.

### **Élections européennes : où sont les jeunes ?**

*Mai 2019*

Un éclairage et décryptage sur la place des jeunes dans les élections européennes.

## LES NOTES "AU TABLEAU"

*A travers une note courte, il s'agit de mettre en débat un point de vue et une proposition portés par une personnalité qualifiée ou un acteur éducatif. Ce point de vue ne reflète pas systématiquement les positions de VersLeHaut mais contribue à la réflexion sur les défis éducatifs. Par exemple :*

### **Comment enseigner par le corps ?**

*Mars 2021*

par Maxime Rovère, philosophe, traducteur français et écrivain.

### **Vacances apprenantes : des ateliers éducatifs pour mieux lutter contre les inégalités**

*Mai 2020*

par Michel Wemdling, président de l'association *Ateliers Amasco*.

Pour retrouver toutes nos analyses en libre accès, rendez-vous sur notre site internet : [www.verslehaut.org](http://www.verslehaut.org)

## LE BAROMÈTRE JEUNESSE&CONFIANCE ET SES ENSEIGNEMENTS

Enquête réalisée chaque année en France par OpinionWay, pour VersLeHaut, auprès d'un échantillon représentatif de 1000 jeunes, 1000 parents et 400 chefs d'entreprise. Le baromètre interroge les sondés sur 4 axes récurrents (la confiance en soi et dans l'avenir, la confiance dans le système éducatif, la confiance dans le monde du travail et la confiance dans l'environnement social et politique) et porte une attention particulière sur un sujet différent chaque année.



- 2020 : **Les jeunes résistent ! Face à la crise sanitaire, une confiance qui fléchit mais ne s'effondre pas.**
- 2019 : **Face aux défis éducatifs, l'envie d'implication de la société civile**
- 2018 : **Ce que pensent les jeunes et les parents des éducateurs et des enseignants**
- 2017 : **Jeunes et parents attendent un nouveau pacte éducatif**
- 2016 : **L'état de la jeunesse à la veille de la présidentielle**
- 2015 : **Soyons à la hauteur des espérances de la jeunesse**

## LA LETTRE DE VEILLE BIMENSUELLE

Tous les 15 jours, 5 infos incontournables sur l'éducation et la jeunesse. Début 2021, elle est diffusée à **plus de 5 700 contacts**.

## LES ACTIONS DE PLAIDOYER

*Pour sensibiliser et mobiliser largement.*

### • **Cause Majeur !** - Mars 2019

VersLeHaut est partenaire de Cause Majeur !, le collectif créé en mars 2019 par près de 30 associations et personnalités qualifiées pour remettre les jeunes majeurs sortant de la protection de l'enfance ou ayant été pris en charge par la protection judiciaire de la jeunesse au cœur des politiques publiques.

### • **Tous éducateurs ! Et vous ? Pour une société éducatrice** - Bayard Éditions - Octobre 2017

Dans ce livre, avec des propositions fortes et précises, Marc Vannesson, délégué général de VersLeHaut, appelle à une mobilisation générale en montrant comment, tous ensemble (parents, citoyens, enseignants, acteurs associatifs, responsables d'entreprises...), nous pourrions construire une société éducatrice.



### • **Mobilisation générale pour l'éducation !** - Novembre 2016

VersLeHaut avance 12 propositions pour l'école, les jeunes et les familles. Ces propositions s'inspirent d'initiatives de terrain et ont été travaillées grâce à l'implication d'acteurs de l'éducation, d'experts, de jeunes et de familles.

# NOS RENCONTRES

## NOS ÉVÉNEMENTS

Ils rassemblent entre 100 et 300 personnes. **30 événements et rencontres** ont été organisés depuis 2015, parmi lesquels :

- **Grand Oral des candidats des candidats à la mairie de Paris** - Février 2020
- **Comment éduquer ensemble ? Parents et professionnels de la protection de l'enfance** - Octobre 2018
- **Ce que les pays du Sud peuvent nous apporter en matière d'éducation** - Juin 2018
- **Les jeunes et le porno : quelles réponses éducatives ?** - Novembre 2017
- **Jeunes migrants : quels parcours de vie ?** - Septembre 2017
- **Éducation : quel retour sur investissement ?** - Octobre 2016
- **Quand le numérique bouleverse l'éducation** - Février 2016

## PARMI LES INTERVENANTS

- **Des acteurs institutionnels** : *Véronique BLANC, inspectrice pédagogique régionale de l'Éducation nationale ; Thomas BOISSON, direction du Trésor, ministère de l'Économie ; Jean-Louis DEROUSSEN, président de la Cnaf ; Annie GENEVARD, députée ; Sylviane Giampino, présidente du Conseil de l'enfance et de l'adolescence, vice-présidente du Haut Conseil de la Famille, de l'Enfance et de l'Age ; Marie LAZARIDIS, Académie de Paris, ministère de l'Éducation nationale ; Somalina PA, responsable du lab 110bis, ministère de l'Éducation nationale ; Cécile LALOIX, responsable de la mission de prévention et de lutte contre les violences en milieu scolaire, ministère de l'Éducation nationale ; Maud PETIT, députée ; Marcel POCHARD, conseiller d'État ; François-Xavier POISBEAU, colonel de l'armée de Terre ; Yannick TRIGANCE, député...*  
*Marie MULLET, présidente des Scouts et Guides de France ; Cyrille du PELOUX, délégué général d'Énergie Jeunes ; Alexia REBEYROLLE, Syndicat Général des Lycéens ; Stéphanie de VANSAY, conseillère nationale UNSA ...*
- **Des professionnels de l'enseignement et de l'éducation** : *Libie COUSTEAU, journaliste reconvertie dans l'enseignement ; Kamel ESSAIED, directeur d'école ; Yanek HUSIANYCIA, président de l'association Public Montessori ; Lucien MARBOEUF, professeur des écoles, blogueur ; Jean-Marie PETITCLERC, salésien, éducateur spécialisé ; Roseline PRIEUR-NDIAYE, présidente des Cahiers Pédagogiques ; Brigitte RAMBAUD, mère SOS, SOS Villages d'Enfants ; Philippe WATRELOT, professeur, formateur à l'ESPE de Paris...*
- **Des acteurs économiques** : *Henri LACHMANN, ancien président-directeur général de Schneider Electric ; Florence POIVEY, présidente de la commission éducation/formation/insertion du MEDEF ; Augustin DE ROMANET, président-directeur général du Groupe ADP ; Christian STREIFF, vice-président de Safran, ancien président de PSA et d'Airbus...*
- **Des acteurs des médias** : *David GROISON, rédacteur en chef de Phosphore ; Pascal RUFFENACH, président du directoire du groupe Bayard ; Hugo TRAVERS, youtubeur ; Damien VIEL, directeur général Twitter France...*
- **Des jeunes et des familles**

# 5 IMPACT

## UNE INFLUENCE RECONNUE AUPRÈS DES DÉCIDEURS

Notre expertise est de plus en plus sollicitée par les décideurs publics. VersLeHaut répond régulièrement à des demandes de notes et d'auditions, notamment du cabinet du Président de la République, des cabinets ministériels, parlementaires, administrations et collectivités locales...

VersLeHaut est souvent invité à présenter ses contributions lors de séminaires, de colloques et de conférences.

**Plusieurs propositions formulées par le think tank ont été reprises dans des rapports publics ou sont entrées en application.** VersLeHaut a contribué à plusieurs concertation ministérielles ou auditions/ groupes de travail parlementaires.

Parmi les sujets sur lesquels les travaux de VersLeHaut ont eu un impact :

- le soutien à la parentalité (contribution à la stratégie interministérielle de lutte contre la pauvreté aux réflexions en amont de la convention d'objectifs et de la branche famille de la sécurité sociale) ;
- les questions d'alliances éducatives ( contribution aux travaux préparatoires et au déploiement des cités éducatives)
- la lutte contre les violences (plusieurs propositions du rapport "La transition pacifique" ont été reprises dans des annonces ministérielles. Le rapport est cité dans le rapport annuel 2019 du Défenseur des droits "Enfance et violence" ...).

Des acteurs clés du système éducatif (établissements scolaires, associations, fondations, mouvements de jeunesse...) témoignent de l'apport des travaux de VersLeHaut dans leurs réflexions et leurs pratiques.

## UNE AUDIENCE MÉDIATIQUE CROISSANTE

VersLeHaut est présent dans les médias pour partager son expertise et décrypter l'actualité relative aux jeunes, aux familles et à l'éducation (FranceInfo, Le Parisien, BFMTV, CNews, France 5, La Croix, Challenges, Le Monde, RTL...). Par exemple, en 2019, VersLeHaut a eu **plus de 70 retombées média**.

VersLeHaut publie également des tribunes en réaction à l'actualité (Ouest France, FigaroVox, Les Échos, Le HuffPost...).



# 6 ÉTATS GÉNÉRAUX DE L'ÉDUCATION

## UNE GRANDE MOBILISATION CITOYENNE POUR ACCÉLÉRER LE CHANGEMENT ÉDUCATIF

VersLeHaut pilote la démarche d'États Généraux de l'Éducation.

L'objectif est de mobiliser les acteurs éducatifs et la société civile à travers tout le territoire pour :

- **co-construire les solutions adaptées** aux défis de l'éducation, et proposer dans un livre blanc des feuilles de route sur 7 défis éducatifs clés ;
- **écrire la Charte de l'éducation**, qui poserait les fondamentaux que nous voulons pour l'éducation, un texte qui a vocation à être adossé à la Constitution, comme c'est le cas pour la charte de l'environnement depuis 2004.



80 acteurs éducatifs d'horizons divers et 39 parrains et marraines soutiennent la démarche. L'ANSA (Agence Nouvelle des Solidarités Actives) nous accompagne dans le déploiement de ce projet.



### LA DÉMARCHE :

- 7 journées de co-construction en régions et soirées publiques dans 7 villes de France, avec des participants issus de tous horizons et des rencontres de terrain avec des jeunes et des familles... pour relever ensemble un défi identifié et partagé sur l'éducation. 3 étapes seront en plus consacrées aux défis éducatifs des territoires.

- Une plateforme de participation en ligne pour mobiliser l'opinion publique : [www.etatsgeneraux-education.fr](http://www.etatsgeneraux-education.fr).

- 1<sup>er</sup> juillet 2021, la remise des propositions lors d'un événement de restitution nationale à Paris.



# 7 CONSEIL SCIENTIFIQUE

VersLeHaut sollicite la participation d'experts renommés de l'éducation et de la jeunesse pour nourrir sa réflexion et son analyse ; en particulier les membres de son conseil scientifique :

- Jacques ARENES, psychologue, psychanalyste
- Axel AUBERT, membre du conseil d'administration des Scouts et Guides de France
- Frédérique BEDOS, journaliste, réalisatrice, fondatrice du Projet Imagine – The Humble Heroes
- Laurent BEGUE, professeur de psychologie sociale à l'Université de Grenoble Alpes
- Jean BELLORINI, metteur en scène, directeur du théâtre Gérard Philipe à Saint-Denis
- Alain BENTOLILA, linguiste
- Laurent BIGORGNE, directeur général de l'Institut Montaigne
- Hugues CAZENAVE, président d'OpinionWay
- Brigitte CHIBANI-MANDEVILLE, administratrice de l'Union Nationale de l'Enseignement Technique Privé (UNETP)
- Baptiste COHEN, chargé de la protection de l'enfance à Apprentis d'Auteuil
- Boris CYRULNIK, pédopsychiatre
- Nicole d'ANGLEJAN, animatrice du Cercle Éducation au Centre Français des Fonds et Fondations
- Monique DAGNAUD, directrice de recherches au CNRS
- Julien DAMON, sociologue
- Cécile DANION, consultante, ancienne conseillère au cabinet de la ministre de la Culture
- Sonia DELEUSSE, directrice chez Lecture Jeunesse
- Marie DERAIN de VAUCRESSON, secrétaire générale du Conseil national de la Protection de l'Enfance (CNPE)
- Antoine DULIN, membre du Conseil Economique, Social et Environnemental (CESE)
- Marie-Aleth GRARD, vice-présidente d'ATD Quart Monde, membre du CESE
- Françoise GRI, dirigeante d'entreprise
- Catherine GUEGUEN, pédiatre et auteur
- Bernard HUGONNIER, professeur à l'Institut Catholique de Paris, ancien directeur adjoint de l'Éducation à l'OCDE
- Philippe JEAMMET, psychologue, psychiatre
- Rolland JOUVE, conseiller Éducation à la présidence du Conseil régional d'Île-de-France
- Catherine LARRIEU, directrice à la direction régionale et interdépartementale de l'hébergement et du logement du Val de Marne, et directrice adjointe Ile de France, ancienne déléguée générale des Scouts et Guides de France
- Hervé LAUD, responsable du département Prospective et Plaidoyer à SOS Villages d'Enfants
- Morgan LEPRINCE, conseillère technique à la Fondation de l'Armée du Salut
- Chloé MAGNAN, psychologue et conseillère technique à l'Armée du Salut
- Marie-Paule MARTIN-BLACHAIS, ancienne directrice générale du GIP Enfance en Danger
- Isabelle MASSIN, ancien haut-fonctionnaire, ancien maire de Cergy
- Abdellah MEZZIOUANE, conseiller du directeur général adjoint des services en charge du pôle économie, emploi et formation au Conseil régional d'Île-de-France, ancien secrétaire général de la Confédération Générale des PME d'Île-de-France
- Erwan LE MORHEDEC, avocat, blogueur
- Dominique PAILLARD, directrice du collège-lycée Charles Péguy à Paris
- Erwan PENHOUE, conseiller technique à l'Armée du Salut
- Hélène PERRAUD, consultante, ancienne déléguée académique en charge de l'International, ancienne conseillère Éducation à la présidence de la République
- Patricia PICHONNAT, directrice du collège Saint Gabriel
- Florence POIVEY, présidente de la fondation du CNAM, présidente de la Commission Éducation – Formation – Insertion du Medef
- Joris RENAUD, co-fondateur d'Eduvoices
- Marie-Anne ROBERT, directrice de l'Alefp
- Thomas ROHMER, président de l'Observatoire de la Parentalité et de l'Éducation au Numérique (OPEN)
- Edith TARTAR GODDET, psychologue, psychosociologue, présidente de l'Association Protestante pour l'Éducation et l'Enseignement (AP2E)
- Marie TRELLU-KANE, co-fondatrice et présidente exécutive d'Unis-Cité, membre du CESE
- Louis VOGEL, ancien président de la Conférence des Présidents d'Université, ancien président de Paris II, avocat
- Alice ZAGURY, présidente, The Family

# 8 NOUS SOUTENIR

Pour mener sa mission, VersLeHaut fonctionne uniquement avec des dons privés. Particuliers, entreprises ou fondations, chacun apporte sa contribution pour résoudre la crise éducative.

Toutes nos activités et tous nos travaux sont mis à disposition gratuitement et diffusés largement.

- **Votre soutien** aidera VersLeHaut à jouer un rôle moteur dans l'identification des dispositifs qui ont fait leur preuve et dans leur développement à grande échelle.
- **Votre soutien** permettra d'accroître la diffusion des travaux de recherche et propositions de VersLeHaut pour toucher un plus grand nombre d'acteurs éducatifs, de parents, de décideurs publics.
- **Votre soutien** témoignera de la vitalité de la société civile et de son engagement à agir pour une meilleure éducation.

VersLeHaut est habilité à recevoir des dons d'entreprises et de particuliers qui ouvrent droit à une réduction fiscale.

Particuliers : Simple, rapide, sécurisé : optez pour le don en ligne sur [www.verslehaut.org](http://www.verslehaut.org)

Mécènes et partenaires : Co-construisons ensemble le partenariat qui vous correspond, sur des actions ponctuelles ou un engagement dans la durée.

Pour se rencontrer : [anne-catherine.baseilhac@verslehaut.org](mailto:anne-catherine.baseilhac@verslehaut.org)

*Être donateur pour VersLeHaut, c'est contribuer à accélérer le changement éducatif en France pour améliorer la réussite de nos enfants !*

## MERCI POUR LEUR SOUTIEN :



## et pour les Etats Généraux de l'Éducation :





Le think tank dédié aux jeunes & à l'éducation  
[contact@verslehaut.org](mailto:contact@verslehaut.org)

Accélérateur 21- 21 rue de la Vanne - 92120 Montrouge  
Tel : 01 74 31 62 60  
[www.verslehaut.org](http://www.verslehaut.org)

