



Caisse d'Allocations familiales du Nord

Diagnostic parentalité

*- Présentation des principaux résultats
des démarches engagées à la
Commission du SDSF -*



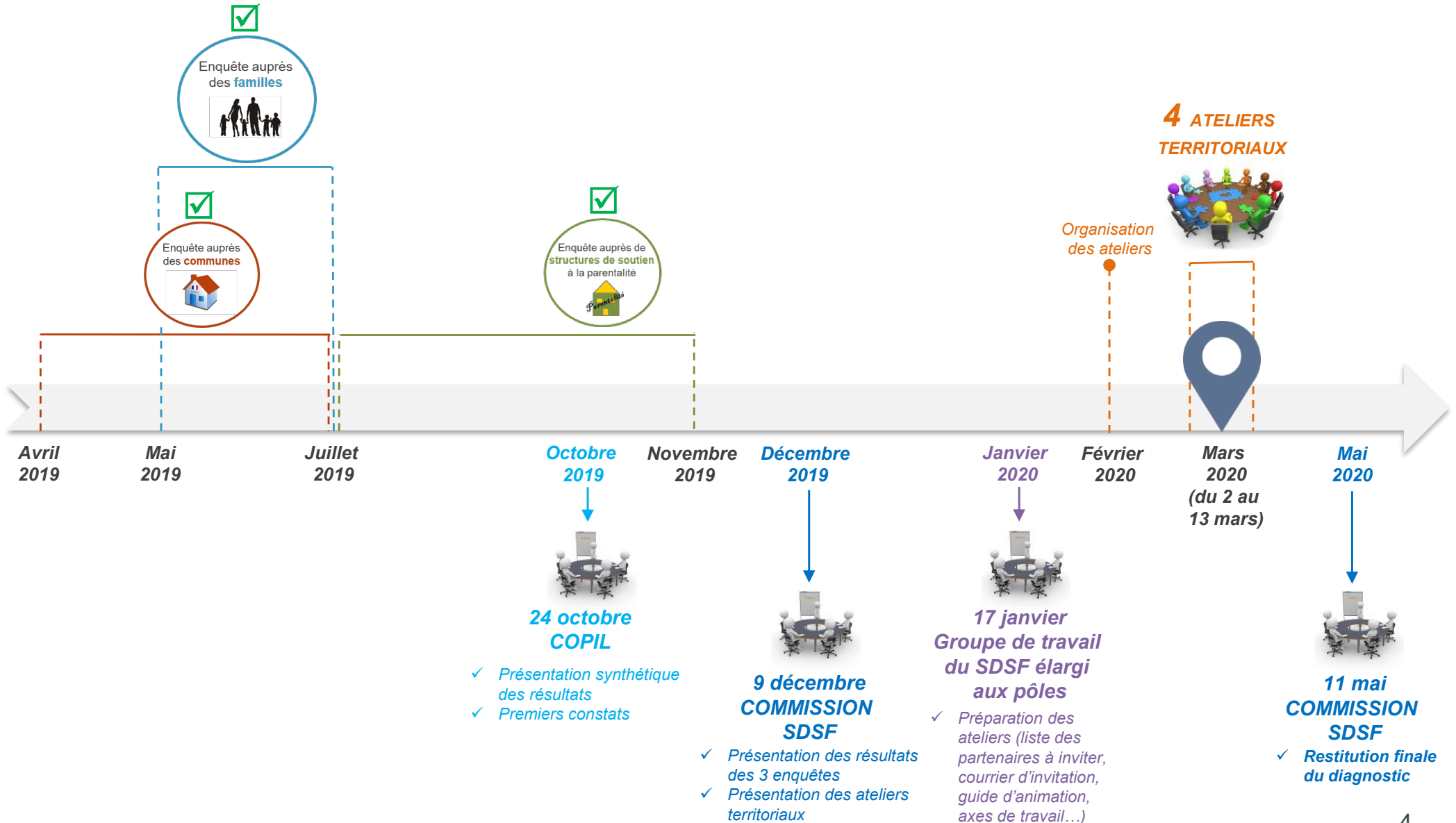
Sommaire

Méthodologie	3
Résultats de l'enquête auprès des familles	
Partie 1 : Etre parent	6
Partie 2 : Recherche d'informations et de conseils	10
Partie 3 : Connaissance et participation aux dispositifs parentalité	13
Partie 4 : Besoins et attentes	19
Partie 5 : Focus sur l'enquête auprès des communes	25
Partie 6 : Focus sur l'enquête auprès des acteurs de la parentalité	28
Partie 7 : Maillage départemental des dispositifs parentalité	36
Partie 8 : Déroulé des ateliers	42



Méthodologie

Les grandes étapes du diagnostic



Les démarches d'enquête quantitative mises en œuvre

TROIS ENQUÊTES EN LIGNE



11 635

familles participantes

Temps médian de connexion : 15 minutes

A fin de **représentativité**, les **résultats ont été redressés** selon 5 variables de caractérisation (profil, revenus, nb d'enfants, âge des enfants, commune de résidence)

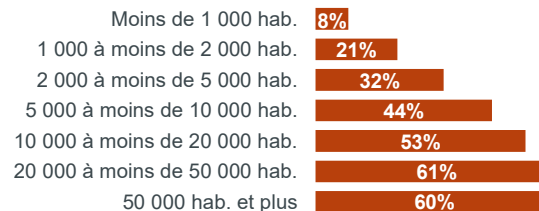
TAUX DE PARTICIPATION :
18%



148

communes participantes

Temps médian de connexion : 25 minutes



TAUX DE PARTICIPATION :
23%



Nb répondants Taux participation

Laep	35	39%
Clas	90	40%
Reaap	128	41%
Médiation familiale	15	88%
Espaces rencontres	6	46%
Total	274	

TAUX DE PARTICIPATION :
42%

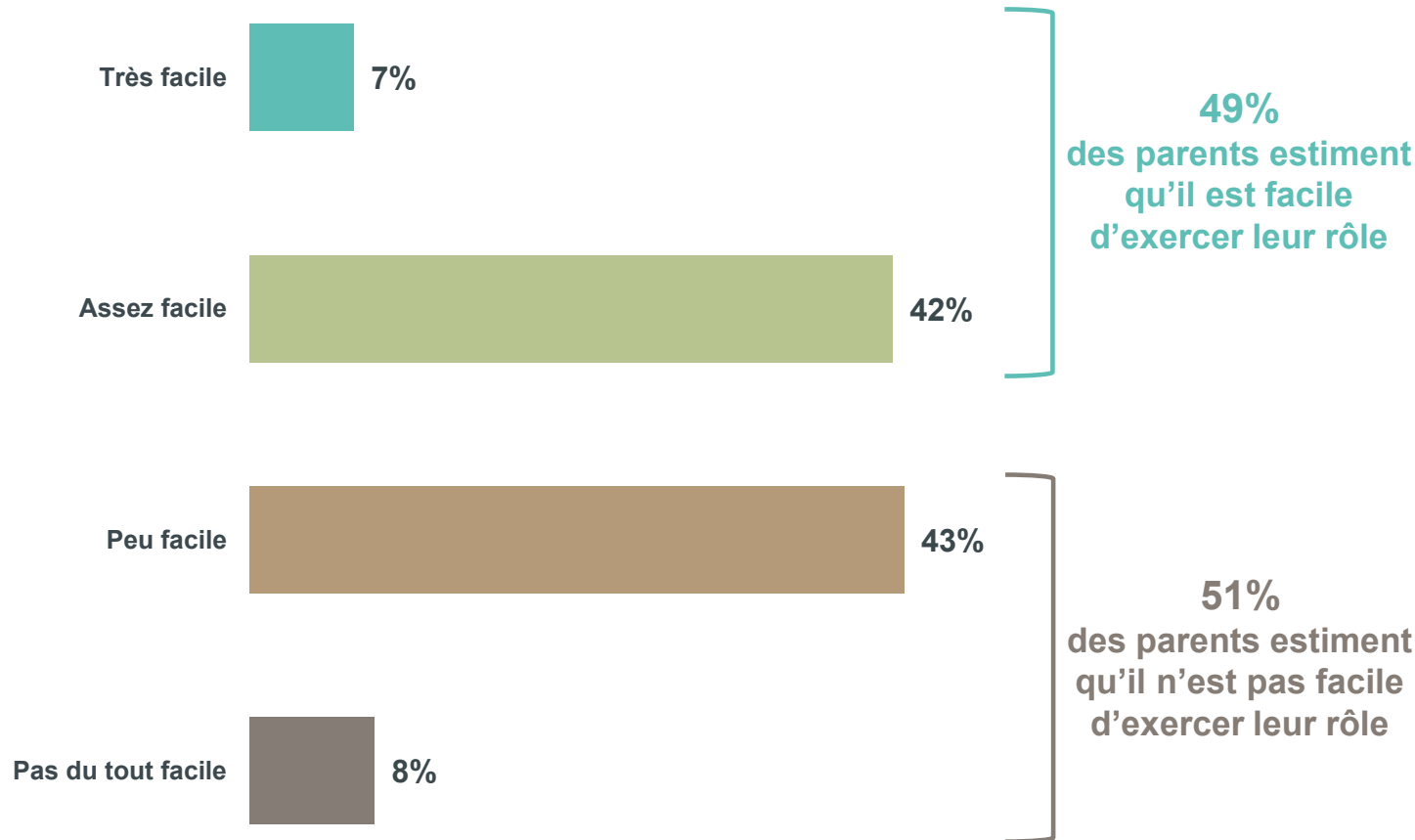


Résultats de l'enquête auprès des familles

Partie 1 : Etre parent

« Aujourd'hui, avez-vous le sentiment qu'il est très, assez, peu ou pas du tout facile d'exercer votre rôle de parent ? »

Base : Ensemble des répondants



À Noter :

- 58% des familles monoparentales actives estiment qu'il n'est pas facile d'exercer leur rôle, soit 7 points de plus qu'au global

- A mesure que le revenu s'élève, s'élève aussi la part des parents estiment qu'il n'est pas facile d'exercer leur rôle : de 46% chez les familles disposant de moins de 12 000€ par an à 55% chez les familles avec 48 000€ et +.

Focus territorial

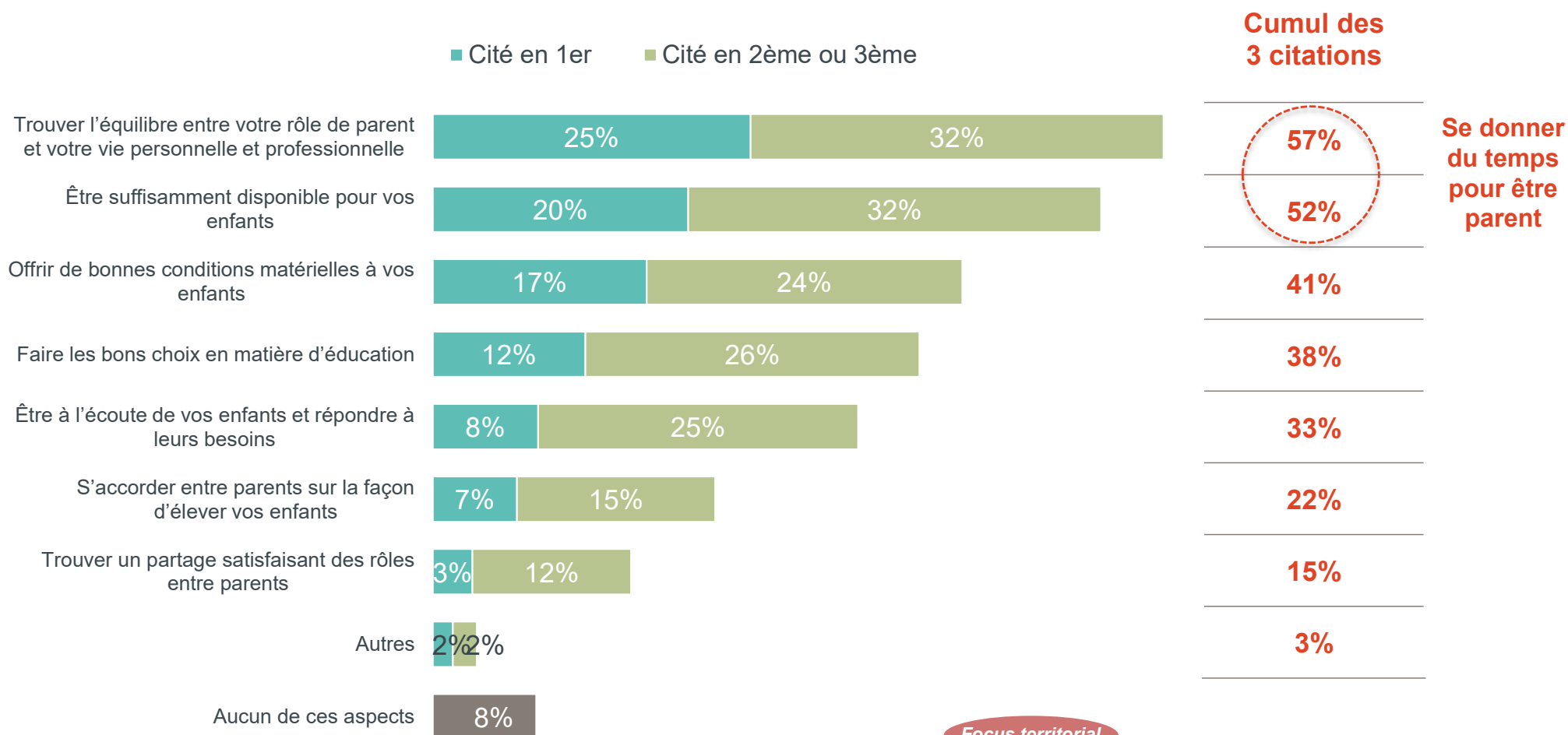
	Pas facile
FLANDRE	50%
MEL	53%
PEVELE - BASSIN MINIER	49%
CAMBRESIS - SAMBRE AVESNOIS	49%

Principales difficultés concernant le rôle de parent



« Concernant votre rôle de parent, parmi les aspects suivants, quels sont aujourd'hui les trois qui vous posent le plus de difficultés ? »

Base : Ensemble des répondants



Focus territorial

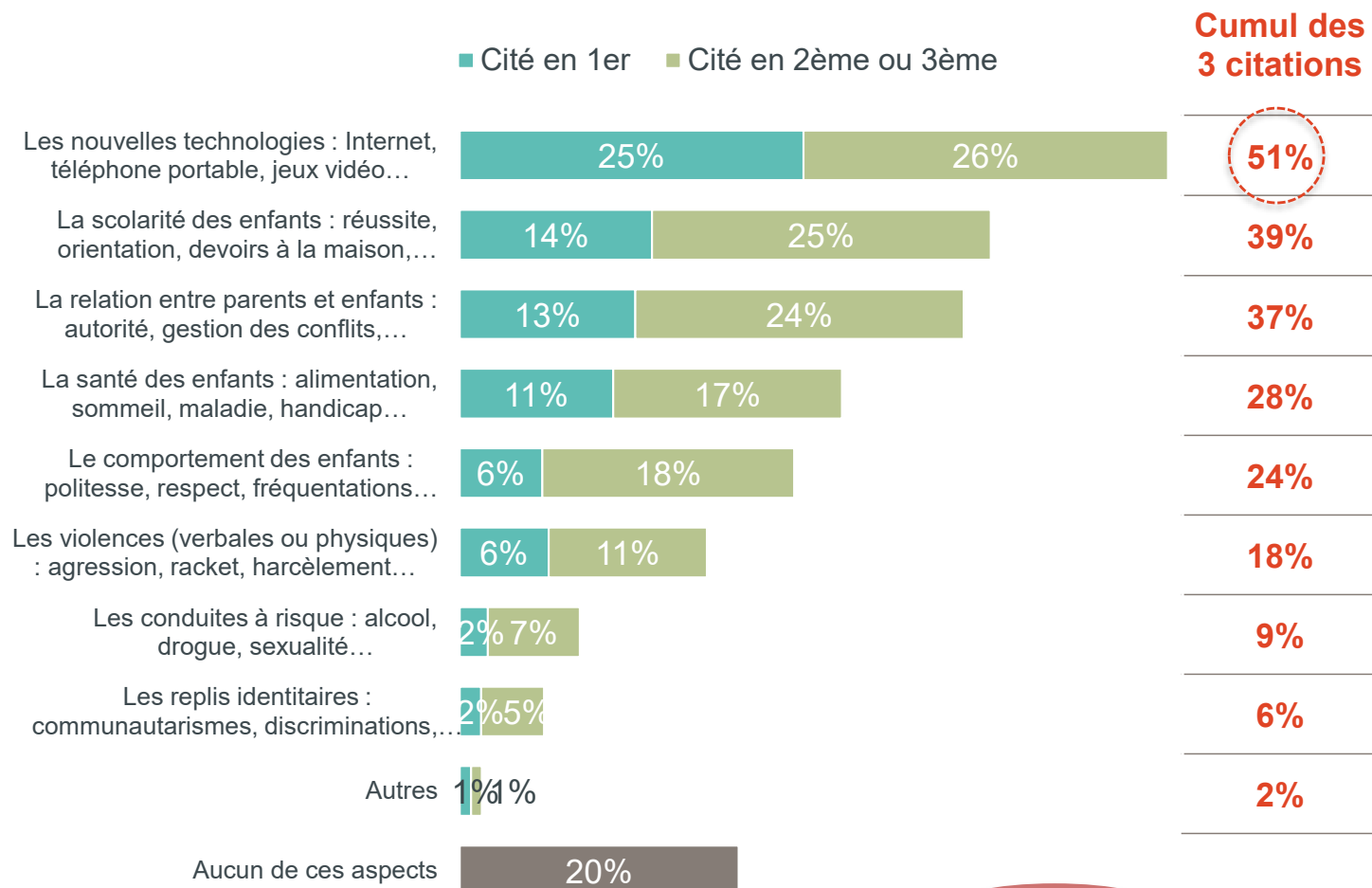
Les résultats ne varient pas selon les territoires

Principales difficultés concernant l'éducation des enfants



« Concernant vos enfants, parmi les aspects suivants, quels sont aujourd'hui les trois qui vous posent le plus de difficultés ? »

Base : Ensemble des répondants



Mise en regard :



Alors que les familles positionnent les nouvelles technologies comme la première difficulté parentale, les communes sous-estiment assez largement cet aspect dans l'ordre des priorités de l'action publique et les partenaires Reap la sous-estiment également dans les thématiques abordées lors des actions qu'ils mènent.

Focus territorial

Les résultats ne varient pas selon les territoires

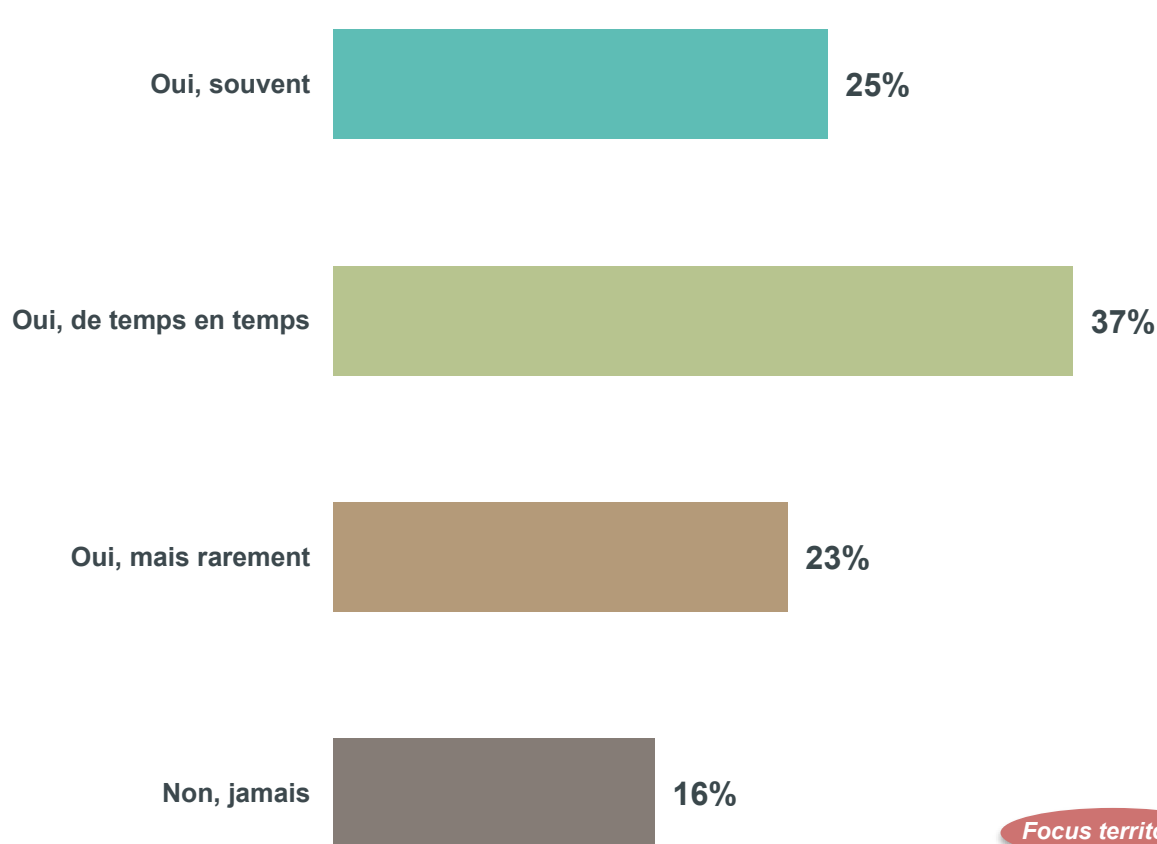


Résultats de l'enquête auprès des familles

Partie 2 : Recherche d'informations et de conseils

« Vous arrive-t-il de rechercher des informations sur tout ce qui concerne l'éducation des enfants, la manière de les accompagner ? »

Base : Ensemble des répondants



61%
des parents disent rechercher souvent ou de temps en temps des informations sur l'éducation des enfants

% de parents recherchant souvent ou de temps en temps des informations sur l'éducation des enfants

« Avez-vous le sentiment qu'il est aujourd'hui très, assez, peu ou pas du tout facile d'exercer votre rôle de parent ? »

Très facile	51%
Assez facile	57%
Peu facile	66%
Pas du tout facile	68%

Focus territorial

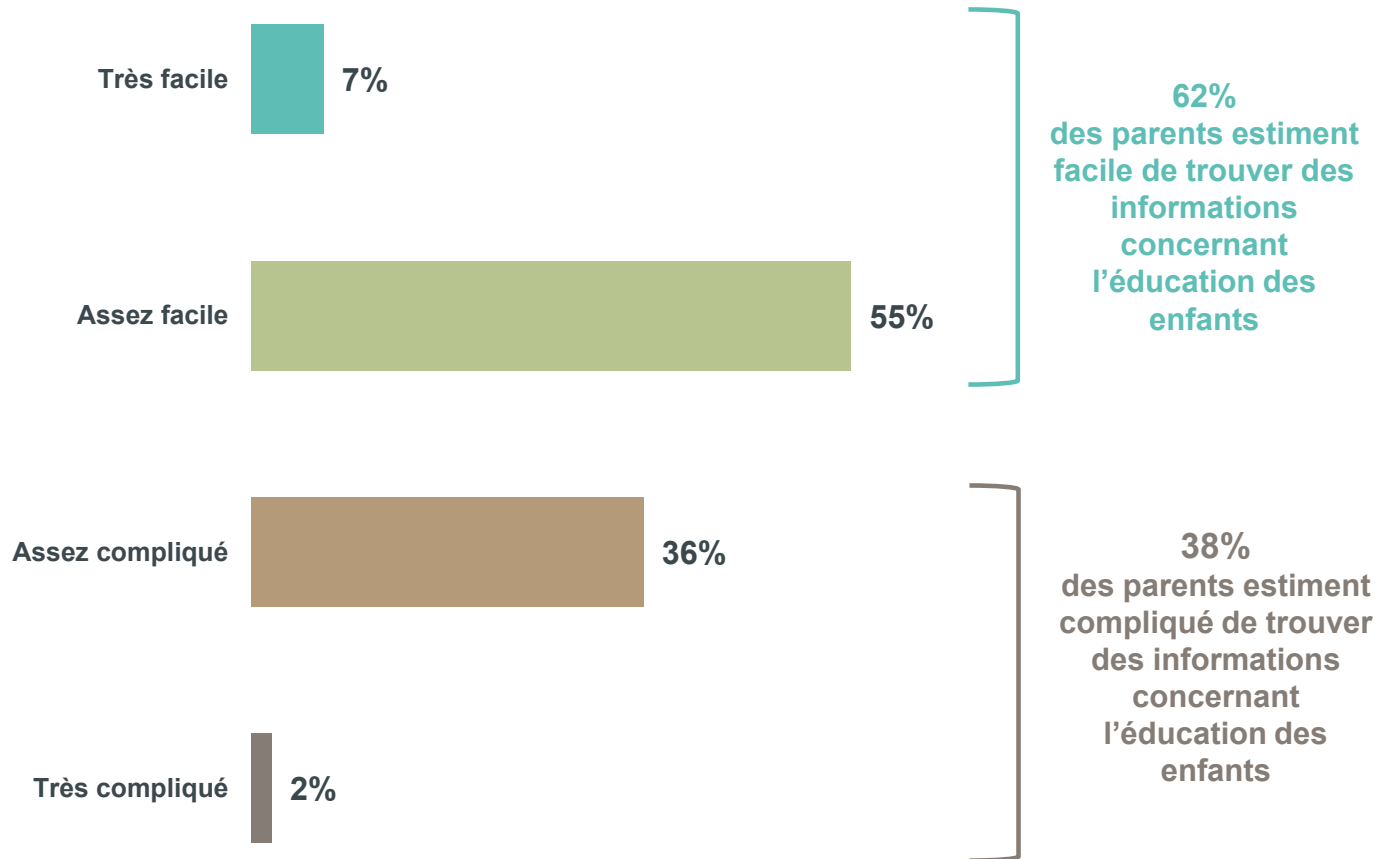
	Recherche souvent ou de temps en temps
FLANDRE	58%
MEL	66%
PEVELE - BASSIN MINIER	58%
CAMBRESIS - SAMBRE AVESNOIS	57%

Facilité d'accès aux d'informations



« Vous estimez que trouver les informations dont vous avez besoin concernant l'éducation de vos enfants est quelque chose de... »

Base : Répondants recherchant, même rarement, des informations sur tout ce qui concerne l'éducation des enfants, la manière de les accompagner

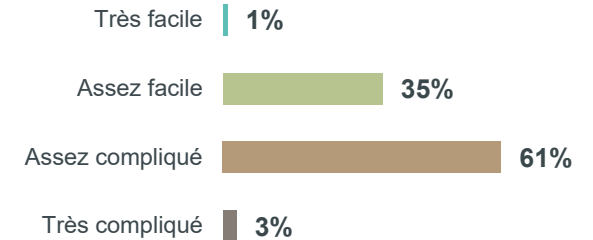


Mise en regard :



« De votre point de vue, l'accès aux informations concernant l'éducation des enfants est, pour les familles, quelque chose de... »

Base : Répondants porteurs de projet Reaap



→ **Un accès des familles à l'information plus difficile encore du point de vue des Reaap**



Résultats de l'enquête auprès des familles

Partie 3 : Connaissance et participation aux dispositifs parentalité

Connaissance des lieux s'adressant aux parents



	Taux de notoriété	Taux de fréquentation	Taux de satisfaction (1) des fréquentants
Un service de médiation familiale , qui vise à gérer les conflits entre les membres de la famille	45%	6%	63%
Un espace de rencontre parents - enfants , qui permet à l'enfant de rencontrer un de ses parents en cas de séparation ou de conflit	42%	4%	73%
Un lieu d'accueil enfants - parents (LAEP), ouverts moins de 6 ans accompagnés de leur(s) parent(s) pour participer à des temps de jeux et d'échanges	38%	11%	82%
Un Point Info Famille (PIF), qui vise à accueillir, informer et orienter les familles dans leurs démarches quotidiennes	27%	2%	78%
Un établissement d'information, de consultation et de conseil familial (EICCF)	22%	1%	77%

Focus territorial

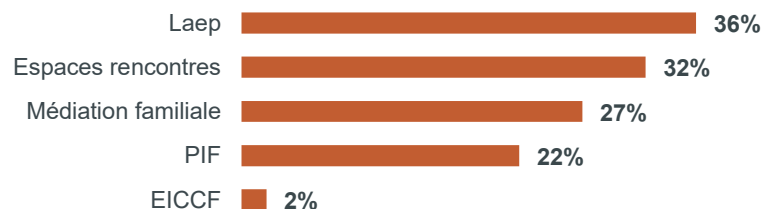
Des résultats très proches de la moyenne sur chaque territoire.

Mise en regard :



→ **Une méconnaissance des lieux qui se retrouve également chez les élus des communes...**

« Dans le cadre du soutien à la fonction parentale, la Caf du Nord et ses partenaires participent à la participation à la création et au développement des [...] Connaissez-vous ces lieux / dispositifs ? »



Connaissance des activités ou conférences s'adressant aux parents

Enquête auprès des familles



	Taux de notoriété	Taux de fréquentation	Taux de satisfaction (1) des fréquentants
Des groupes d'activités parents-enfants (ateliers, sorties, jeux...)	66%	30%	92%
Des vacances familiales organisées par une mairie, une association...	57%	7%	90%
Des conférences-débats entre parents et professionnels	57%	15%	90%
Des groupes d'échanges et de paroles de parents (ex. : Café des parents)	52%	12%	89%
Des actions d'accompagnement à la scolarité (CLAS) qui vise à apporter une aide aux devoirs	51%	6%	84%
Des groupes d'activités de parents (sans enfants)	44%	6%	91%
Des entretiens individuels de soutien à la fonction parentale	39%	3%	80%

Focus territorial

Seul le **taux de notoriété** des conférences-débats et des groupes d'échanges observe une variation selon les territoires.

	Conférences-débats	Groupes d'échanges et de paroles
FLANDRE	57%	51%
MEL	62%	58%
PEVELE - BASSIN MINIER	52%	46%
CAMBRESIS - SAMBRE AVESNOIS	49%	47%



profil des fréquentants

		Familles monoparentales	Familles biparentales actives	Familles ayant moins de 1 000€ mensuel
Lieux	Médiation familiale	++	-	+
	Espace de rencontre parents - enfants	++	--	++
	LAEP		-	+
	PIF	++	--	++
	EICCF	++	--	++
Activités	Des groupes d'activités parents-enfants (ateliers, sorties, jeux...)			
	Des vacances familiales organisées par une mairie, une association...	+	-	+
	Des conférences-débats entre parents et professionnels		+	
	Des groupes d'échanges et de paroles de parents (ex. : Café des parents)			+
	Des actions d'accompagnement à la scolarité (CLAS) qui vise à apporter une aide aux devoirs	+	-	++
	Des groupes d'activités de parents (sans enfants)			+
	Des entretiens individuels de soutien à la fonction parentale	+	-	+

Légende

- Forte sur-représentation du profil
- Sur-représentation du profil
- Sous-représentation du profil
- Forte sous-représentation du profil

Focus territorial

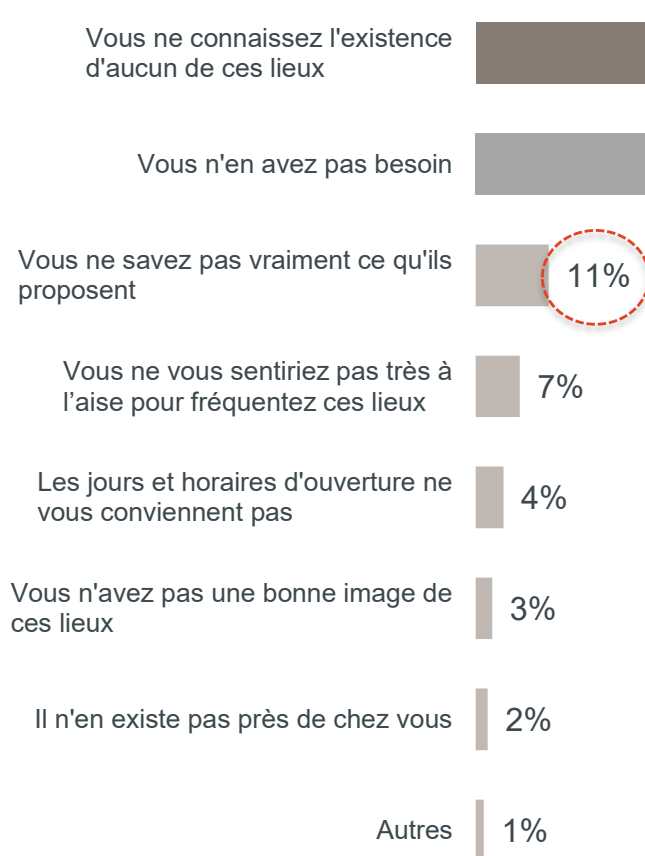
Des résultats très similaires d'un territoire à l'autre

Lieux s'adressant aux parents : raison(s) de non fréquentation



« Pour quelle(s) raison(s) n'avez-vous jamais **fréquenté ce ou ces lieux** ? » (Plusieurs réponses possibles)

Base : Répondants n'ayant jamais fréquenté les lieux cités → 80% des répondants

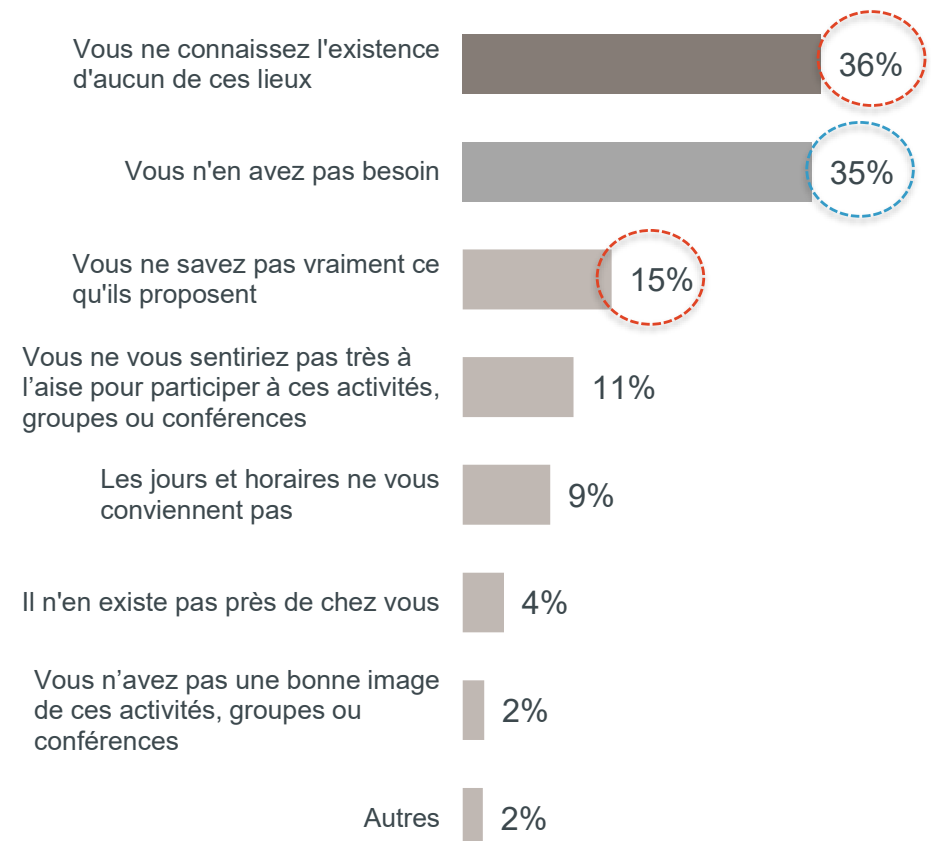


→ La méconnaissance des dispositifs et lieux est la principale raison de la non fréquentation des lieux de soutien à la fonction parentale.

→ L'absence de besoin arrive en second lieu pour expliquer la non fréquentation.

« Pour quelle(s) raison(s) n'avez-vous jamais **participé à ces activités, groupes ou conférences** ? » (Plusieurs réponses possibles)

Base : Répondants n'ayant jamais participé aux activités citées → 56% des répondants



Focus territorial

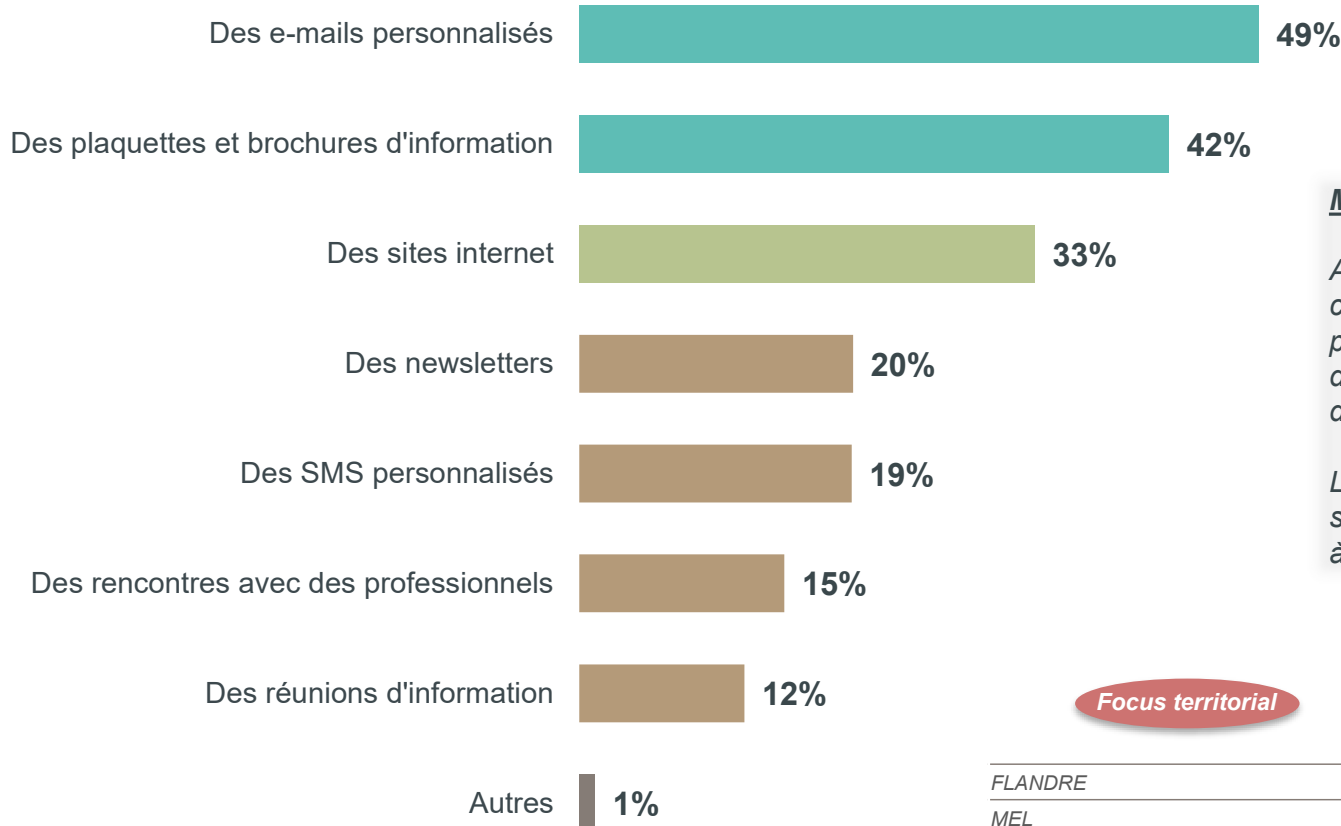
Des résultats très similaires d'un territoire à l'autre

Moyen(s) d'information souhaité(s)



« Par quel(s) moyen(s) aimeriez-vous être informés sur les différents dispositifs et actions de soutien à la fonction parentale qui peuvent être proposés aux familles ? » (Plusieurs réponses possibles)

Base : Ensemble des répondants



Mise en regard :



Alors que les familles citent l'e-mail personnalisé comme le vecteur de communication le plus attendu pour être informé de l'offre de services, les porteurs de projet Reaap l'utilisent finalement peu au regard de cette attente.

Les réunions d'information sont a contrario surutilisées par les acteurs Reaap comparativement à l'expression d'intérêt des familles.

Focus territorial

	Des e-mails personnalisés	Des plaquettes et brochures
FLANDRE	46%	45%
MEL	52%	39%
PEVELE - BASSIN MINIER	47%	43%
CAMBRESIS - SAMBRE AVESNOIS	43%	48%



Résultats de l'enquête auprès des familles

Partie 4 : Besoins et attentes

Attentes principales vis-à-vis d'actions s'adressant aux parents

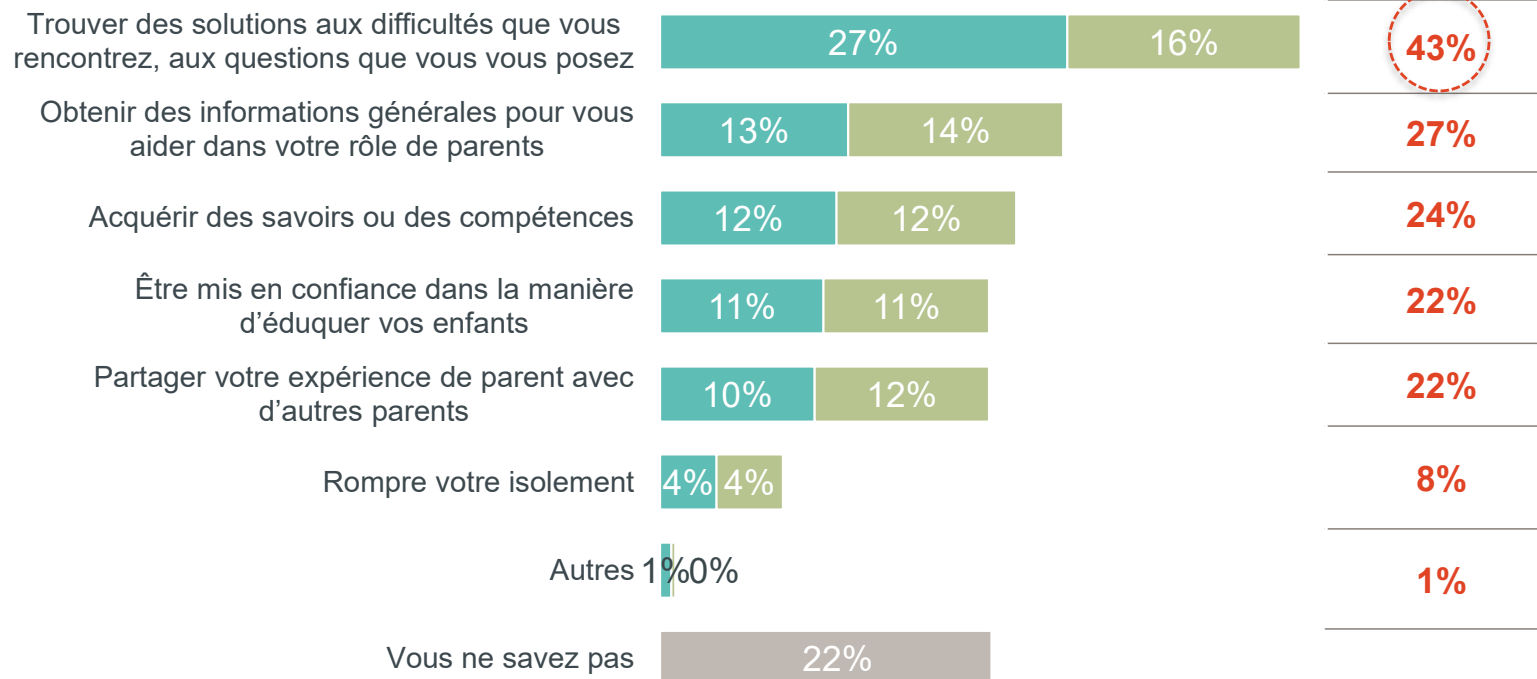


« Quelles seraient vos deux attentes principales vis-à-vis d'actions s'adressant aux parents ? »

Base : Ensemble des répondants

■ Cité en 1er ■ Cité en 2nd

Cumul des
2 citations



À Noter :
19% des familles monoparentales inactives attendent d'actions s'adressant aux parents qu'elles rompent leur isolement, soit 11 points de plus qu'au global

Focus territorial

Pas de différences significatives selon les territoires

Mise en regard :



Alors que les familles citent l'obtention d'informations générales comme une attente forte, les acteurs du soutien à la parentalité ont tendance à sous-estimer cet aspect.

A contrario, la mise en confiance dans la manière d'éduquer les enfants semble surestimée par les acteurs au regard de l'expression des familles.

Fréquence des actions souhaitée



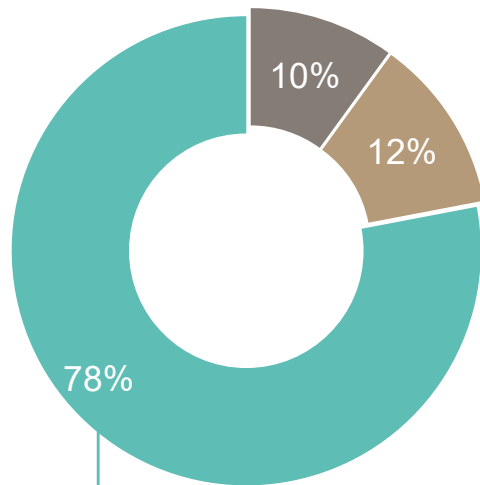
→ Mise en regard entre :

- Les attentes des familles vis-à-vis des actions parentalité
- Les propositions des acteurs de la parentalité (Reaap)



« Pour que vous participiez à des actions s'adressant aux parents, il faudrait qu'il s'agisse... »

Hors NSP



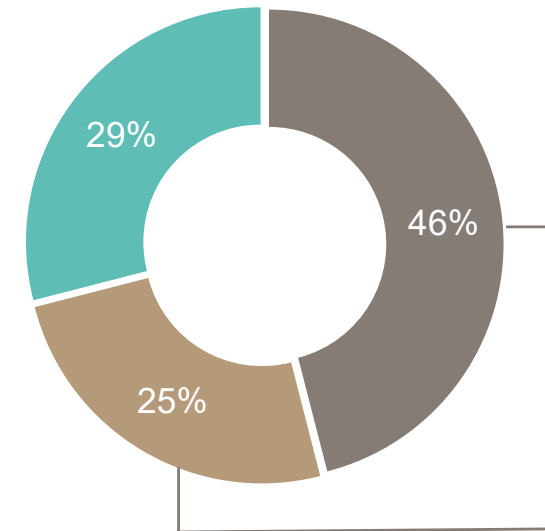
78% des familles souhaitent des actions ponctuelles sans engagement



« D'une manière générale, les actions que vous proposez sont... »

Hors cela dépend

- Actions durables demandant un engagement régulier, par exemple sur un an
- Actions se déroulant sur une période assez courte, par exemple 2 rencontres par mois pendant 3 mois
- Actions ponctuelles ne vous demandant pas d'engagement



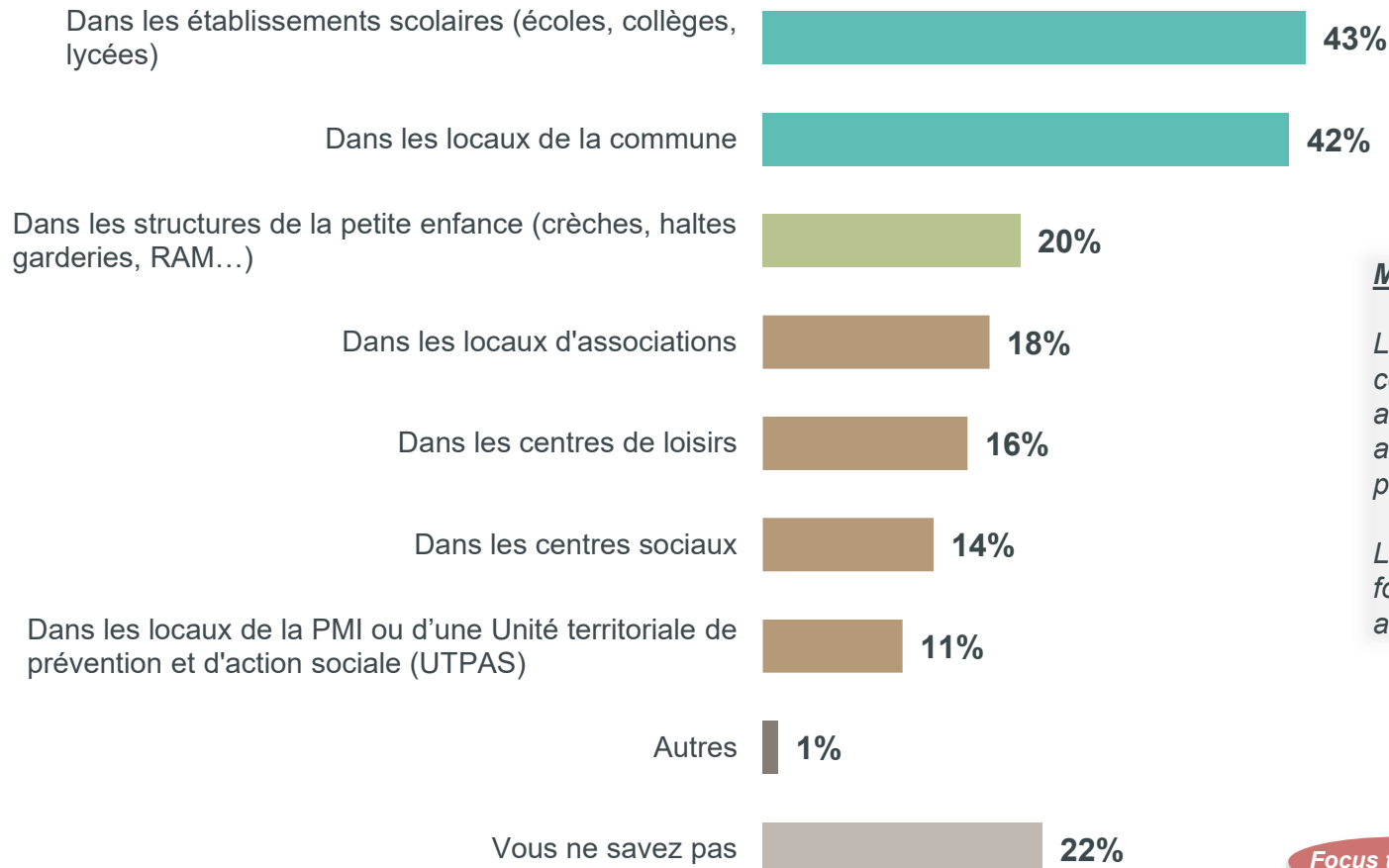
71% des acteurs Reaap proposent des actions demandant un engagement des familles

Focus territorial

Pas de différences significatives selon les territoires

« Pour que vous participiez à des actions s'adressant aux parents, il faudrait qu'elles se déroulent... » (Plusieurs réponses possibles)

Base : Ensemble des répondants



Mise en regard :



Les établissements scolaires et les locaux communaux sont sous-utilisés par les acteurs Reaap pour mener leurs actions alors qu'ils sont identifiés comme les lieux les plus propices par les familles.

Les centres sociaux concentreraient trop fortement les actions parentalité par rapport aux souhaits des familles.

Focus territorial

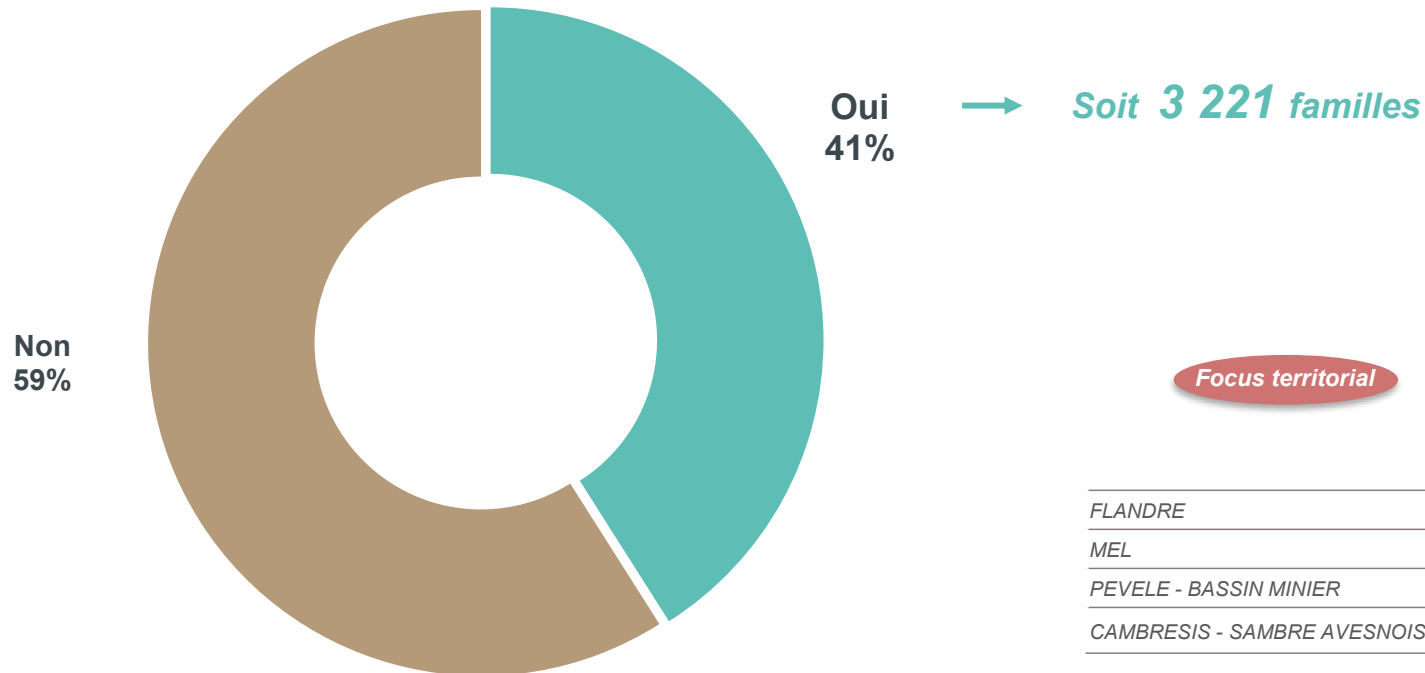
Pas de différences significatives selon les territoires

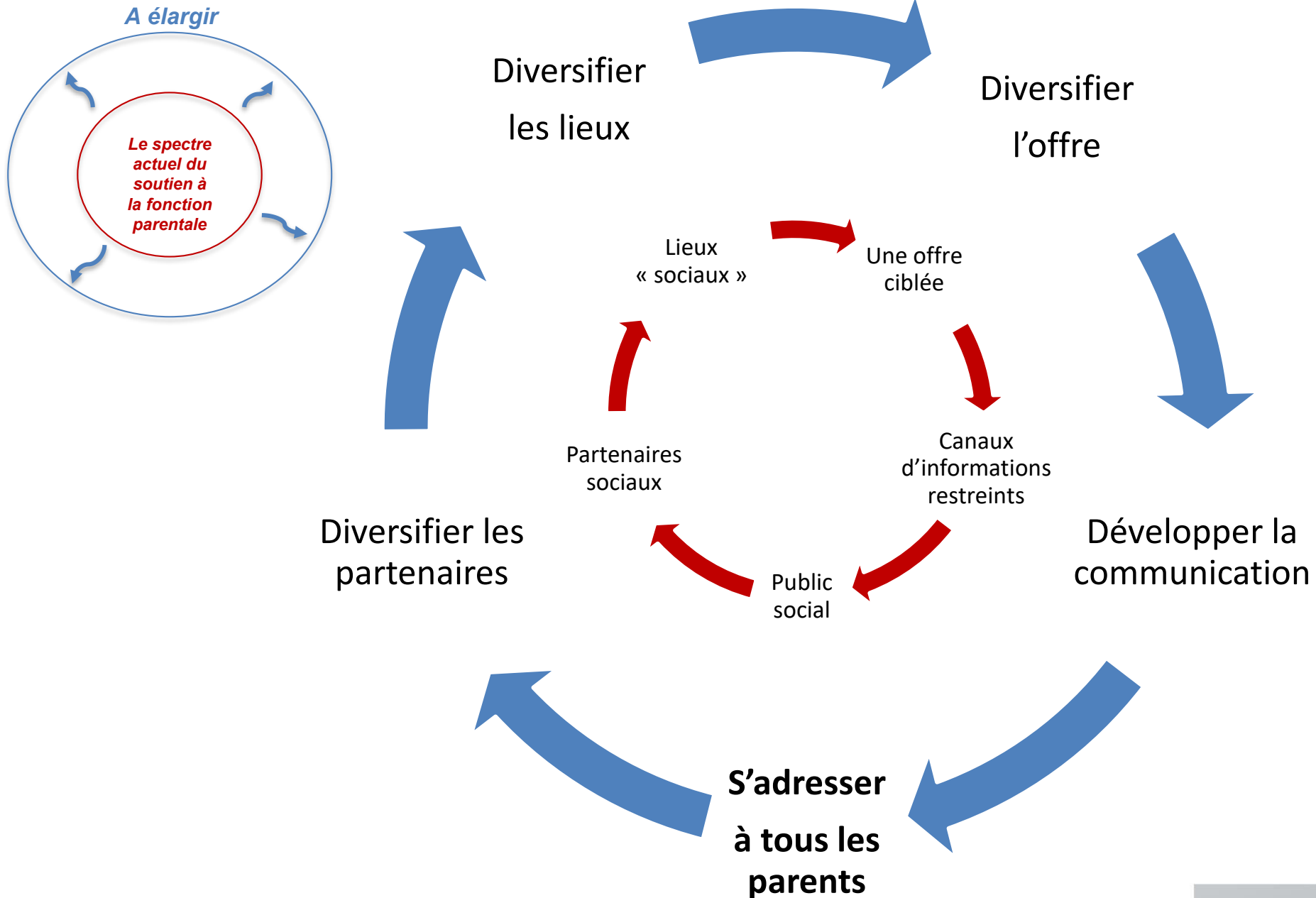
Souhait de participation à des ateliers



« La Caf du Nord et ses partenaires souhaiteraient organiser des ateliers avec des parents afin d'approfondir les différents thèmes abordés dans ce questionnaire
Accepteriez-vous d'être recontacté pour y participer ? »

Base : Ensemble des répondants







Résultats de l'enquête auprès des communes

Partie 5 : Focus sur l'enquête auprès des communes

Adéquation entre actions parentalité et attentes des familles

Enquête auprès des communes

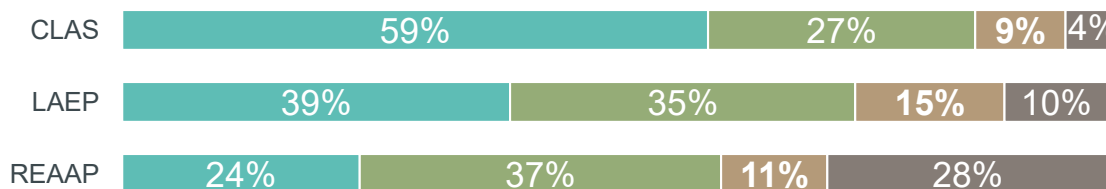


« De votre point de vue, les dispositifs suivants sont-ils tout à fait, plutôt ou plutôt pas adaptés aux besoins et attentes des parents en terme d'accompagnement à la parentalité ? »

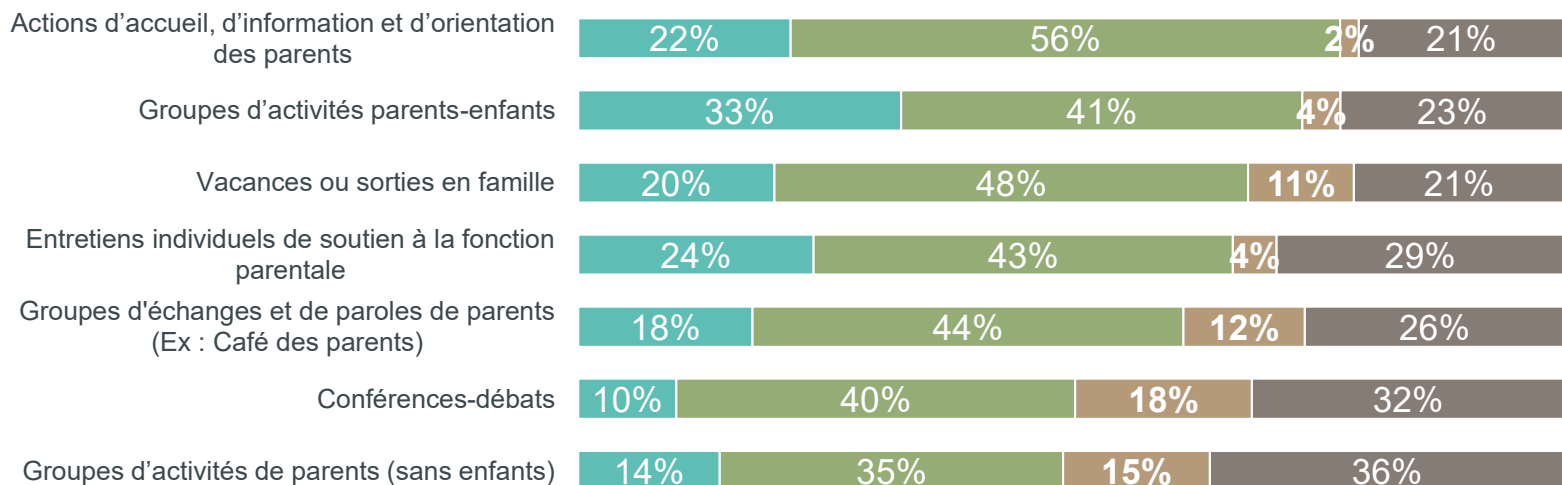
Base : Ensemble des communes répondantes

■ Tout à fait adapté ■ Plutôt adapté ■ Plutôt pas adapté ■ Vous n'avez pas d'avis

Base : Communes dotées du dispositif



Base : Ensemble des communes répondantes



Cumul
« Tout à fait »
et « plutôt »
adapté

87%

74%

61%

77%

73%

68%

66%

61%

50%

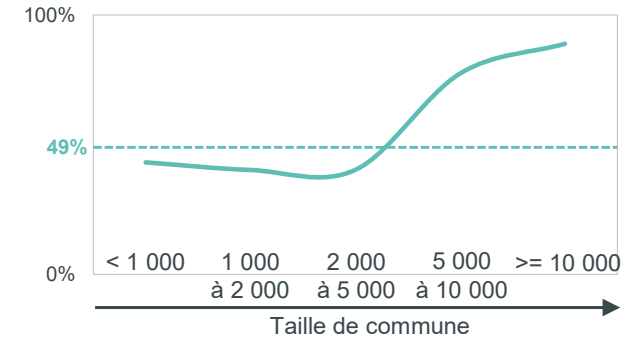
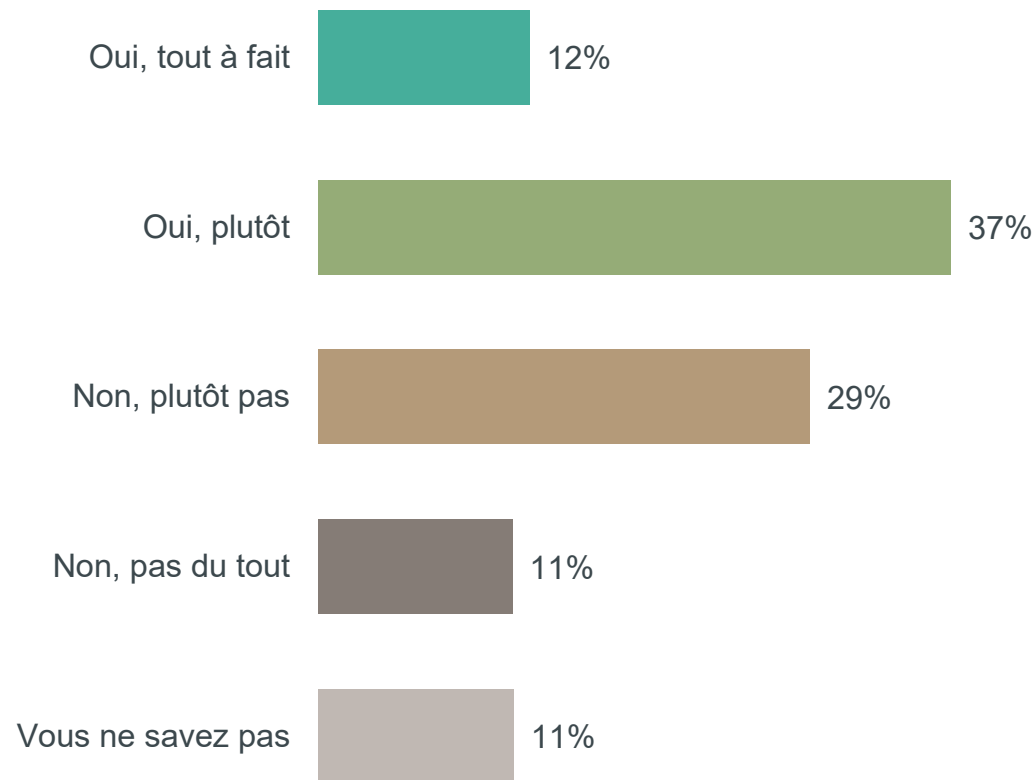
49%

La parentalité : un champ d'intervention des collectivités ?



« Avez-vous le sentiment que le soutien à la fonction parentale relève du champ d'intervention des collectivités locales ? »

Base : Ensemble des communes répondantes



49%
des communes estiment que le soutien à la fonction parentale relève du champ d'intervention des collectivités locales

40%
des communes estiment que le soutien à la fonction parentale ne relève pas du champ d'intervention des collectivités locales

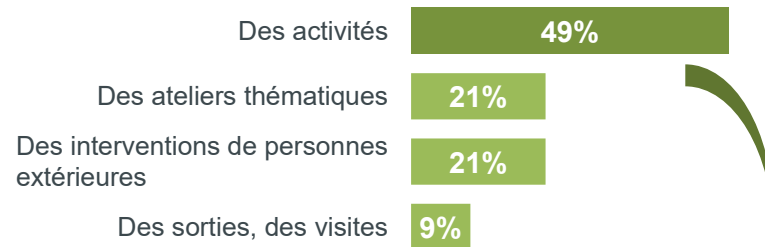


Résultats de l'enquête auprès des acteurs

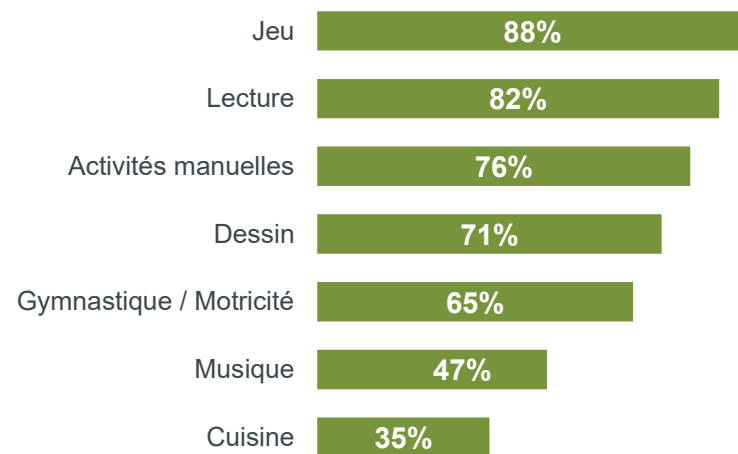
Partie 6 : Focus sur l'enquête auprès des acteurs de la parentalité

Sur l'activité

« Le Laep propose-t-il, fréquemment ou de temps en temps... » - Réponse OUI

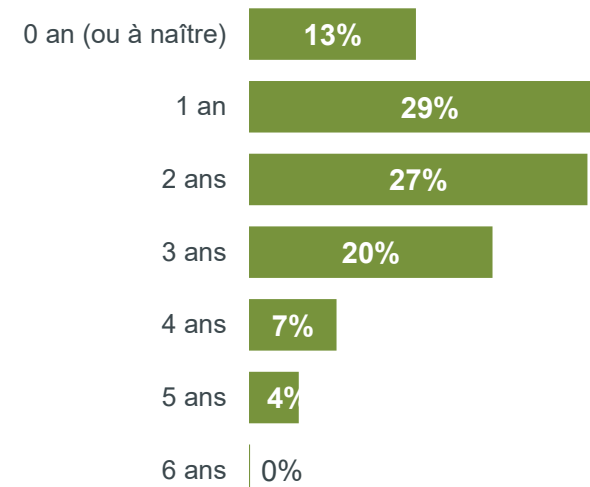


Type d'activités proposées



Sur la fréquentation

Répartition par âge des enfants accueillis



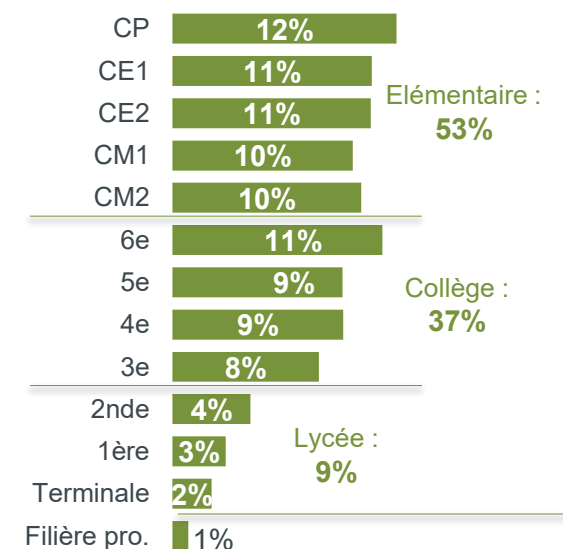
Sur l'activité

« Dans le cadre de l'action Clas,
pratiquez-vous les activités suivantes
avec les enfants ? »

	Oui	Oui, fréquemment
Aide méthodologique	99%	93%
Activités culturelles, artistiques	99%	55%
Aide aux devoirs	78%	48%
Aide spécifique dans certaines disciplines	93%	46%
Initiation aux outils informatiques	89%	30%
Activités scientifiques, techniques	87%	20%
Sorties / visites	82%	13%

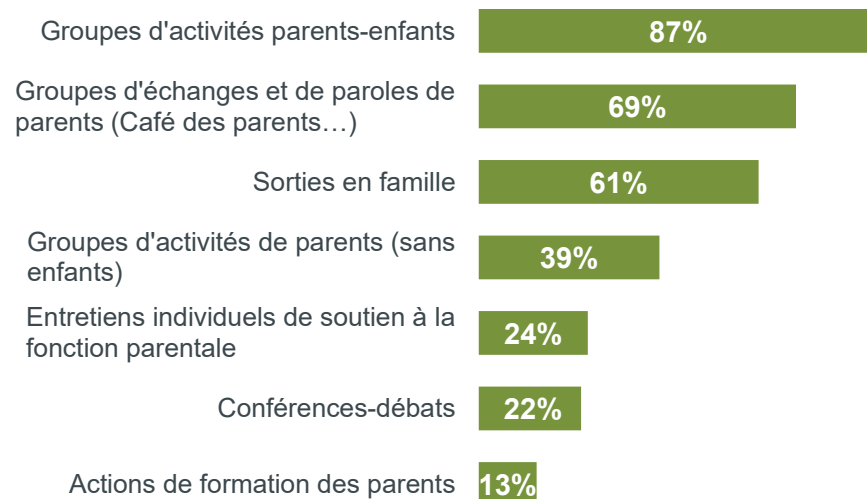
Sur la fréquentation

Répartition par
niveau scolaire des
enfants bénéficiaires



Sur l'activité

Type d'actions parentalité portées en 2018

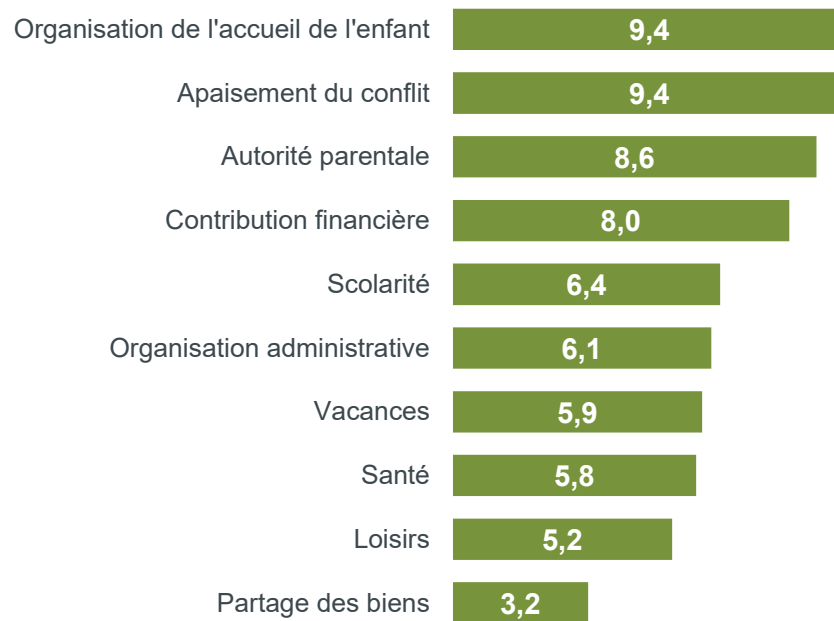


« Dans le cadre des actions que vous portez, avez-vous rencontré des difficultés sur les aspects suivants ? »

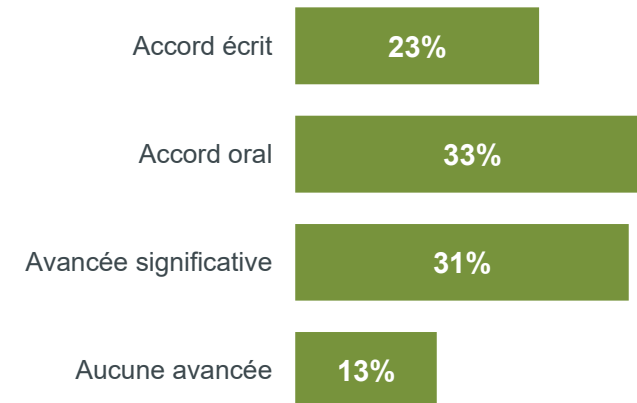
	Oui, fréquemment
Impliquer les élus	27%
Impliquer les parents	25%
Mobiliser les partenaires financiers	23%
Mobiliser les moyens humains (bénévoles, intervenants...)	7%
Mobiliser les moyens matériels (salles, matériels...)	2%
Maîtriser le montage du projet (diagnostic, écriture, évaluation...)	2%

Sur l'activité

Fréquence des thématiques abordées par les parents
(note de fréquence de 0 à 10)



Répartition des mesures de médiation terminées en 2018 selon leur issue





Sur l'activité

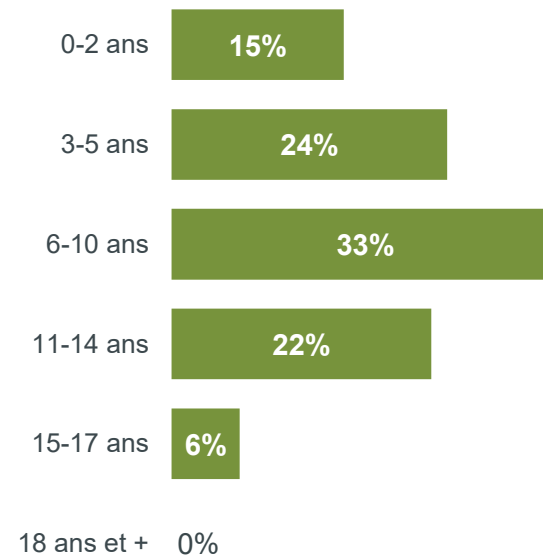


Répartition des visites par bénéficiaire

Père	80%
Mère	17%
Grand-Parent	3%
Autre	0,4%
<i>Total</i>	100%

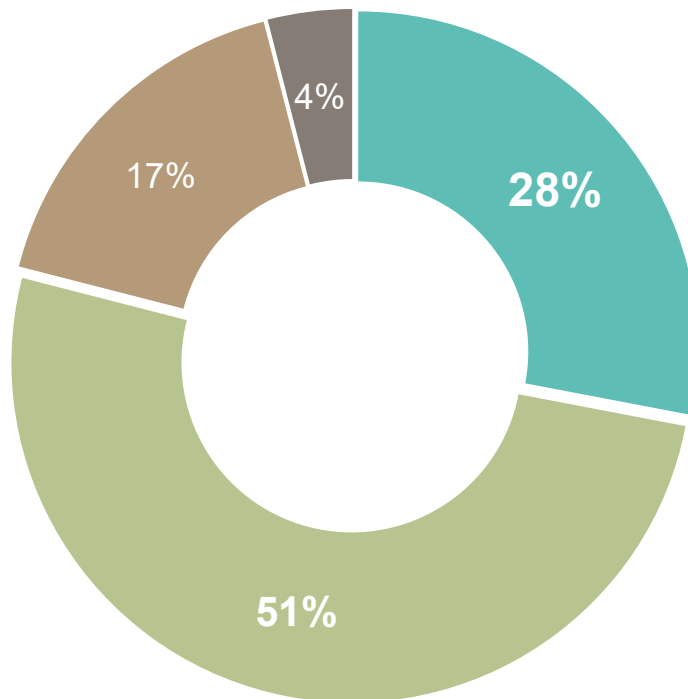
Sur la fréquentation

Répartition par âge des enfants accueillis



« Vous-même, participez-vous à des temps d'échanges et de partage avec les acteurs et structures du soutien à la fonction parentale ? »

Base : Ensemble des partenaires



- Oui, très fréquemment
- Oui, de temps en temps
- Oui, mais rarement
- Non, jamais

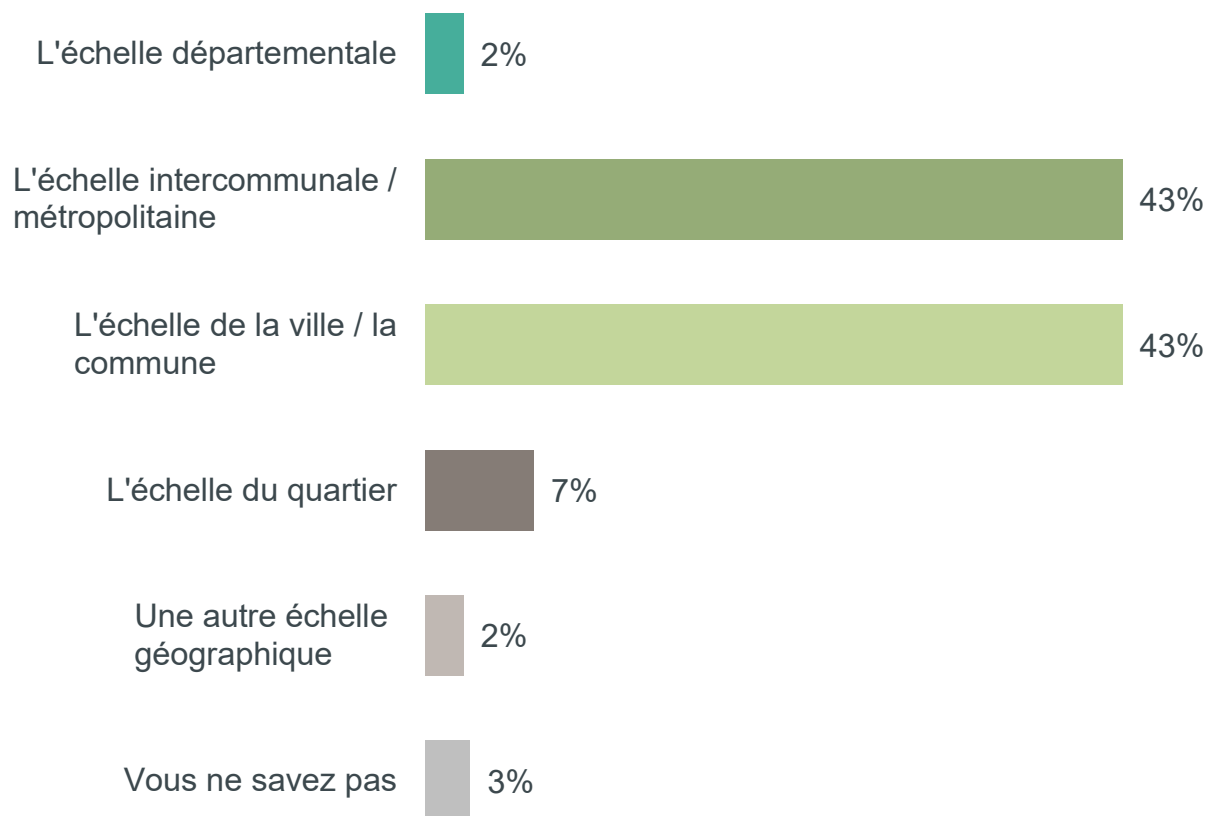
79%
des partenaires
participent au moins
de temps en temps
aux échanges



REAAP	77%
CLAS	78%
LAEP	82%
MEDIATION FAMILIALE	87%
ESPACES RENCONTRE	100%

« Quel est de votre point de vue l'échelle géographique la plus pertinente pour réunir les acteurs et structures du soutien à la fonction parentale ? »

Base : Ensemble des partenaires



86%
des partenaires estiment que l'échelle communale ou intercommunale est préférable

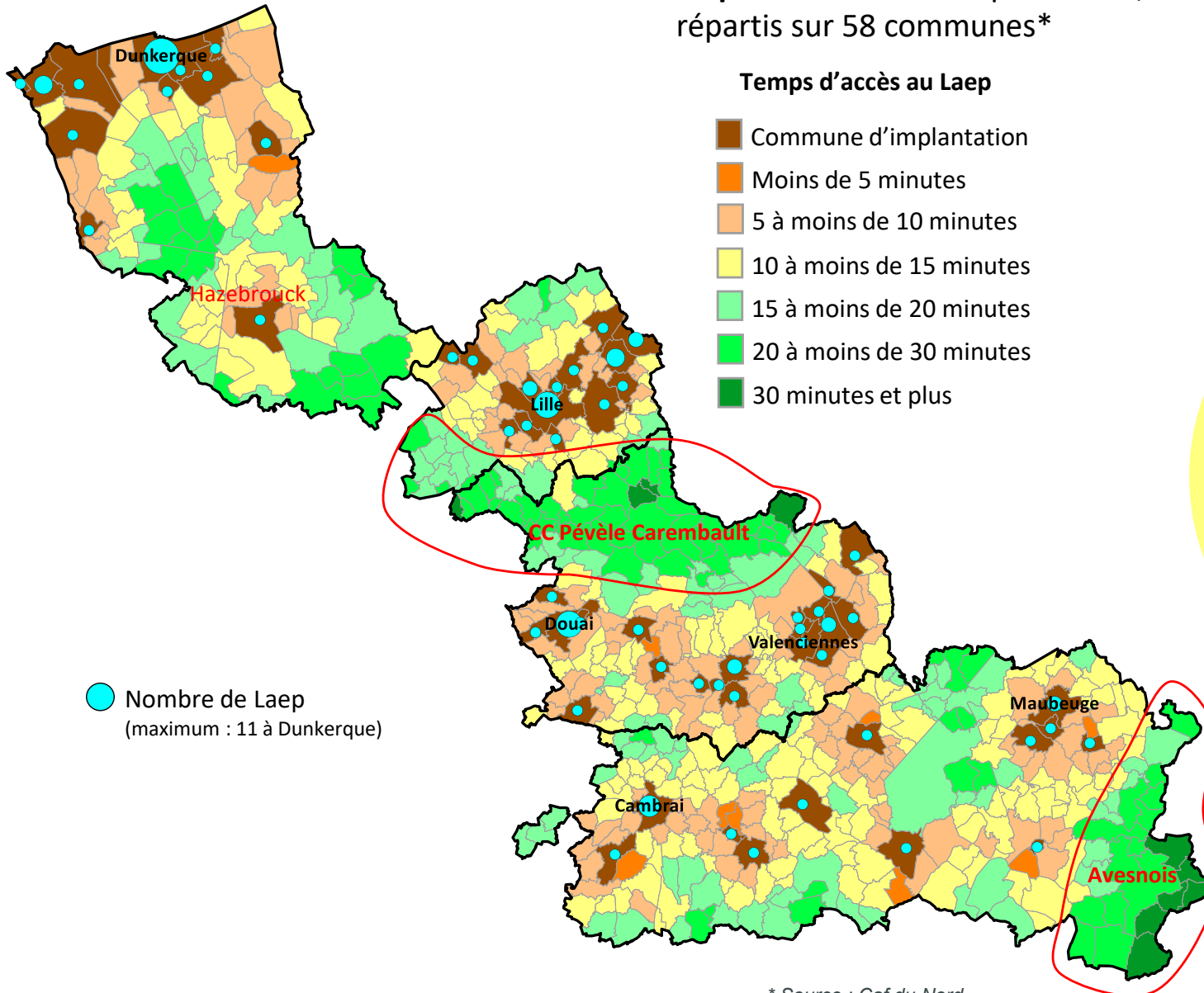
REAAP	92%
CLAS	77%
LAEP	79%
MEDIATION FAMILIALE	100%
ESPACES RENCONTRES	100%



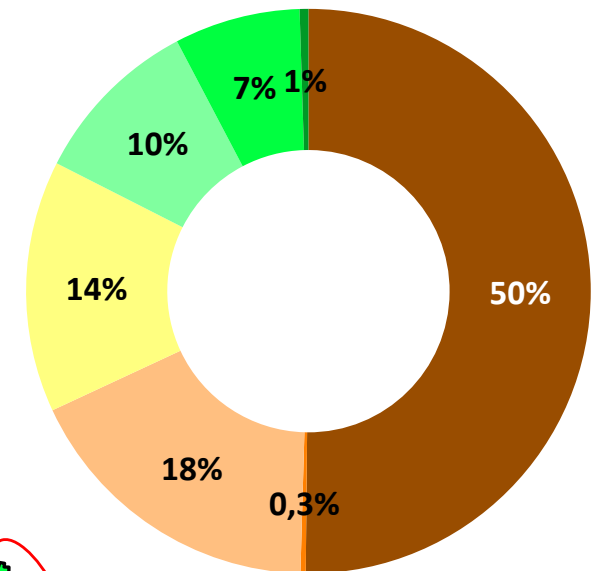
Partie 7 : Maillage départemental des dispositifs parentalité

Lieux d'accueil enfants - parents (LAEP)

→ 90 Laep recensés sur le département,
répartis sur 58 communes*



Répartition de la population
des 0-6 ans selon le temps
d'accès au Laep



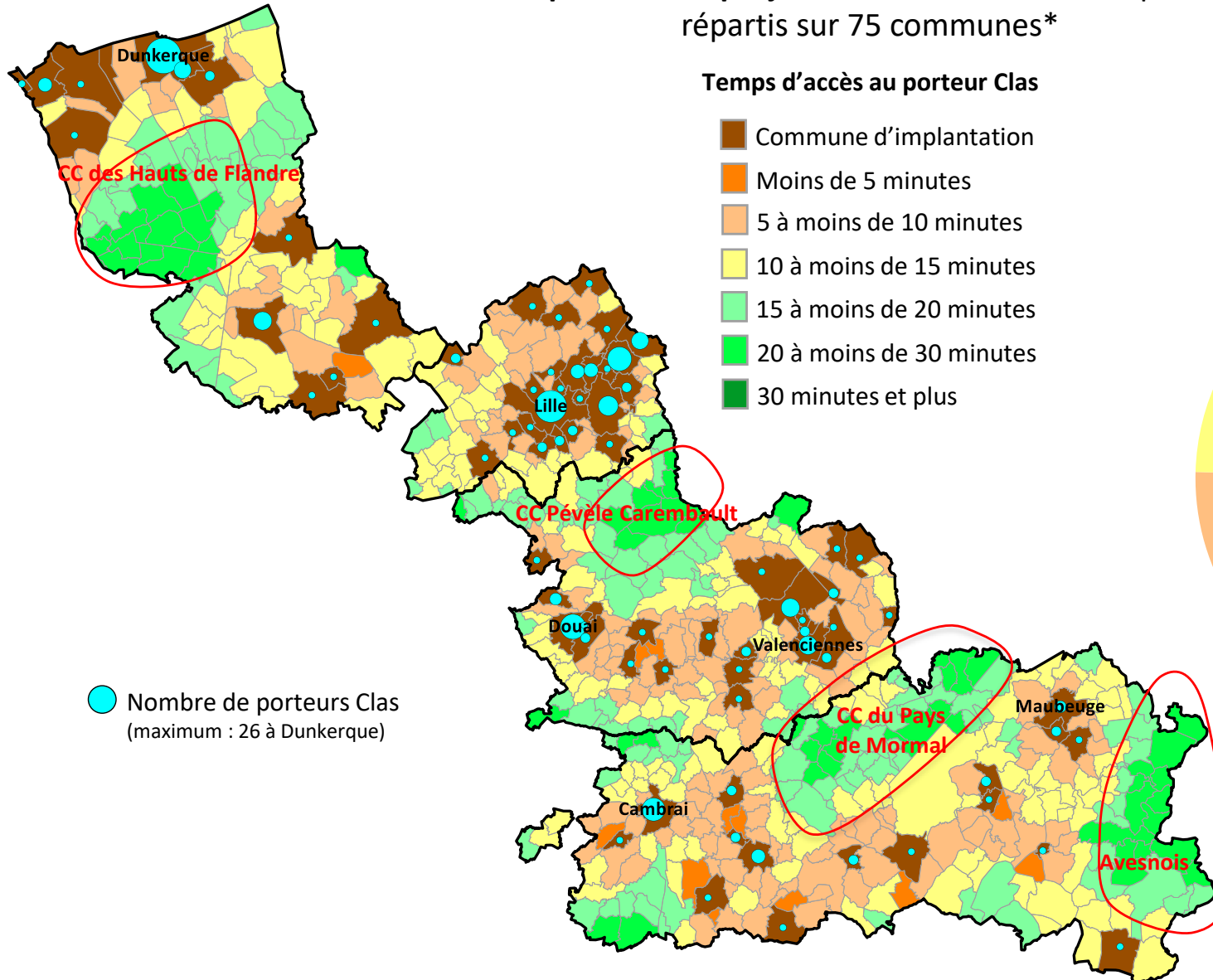
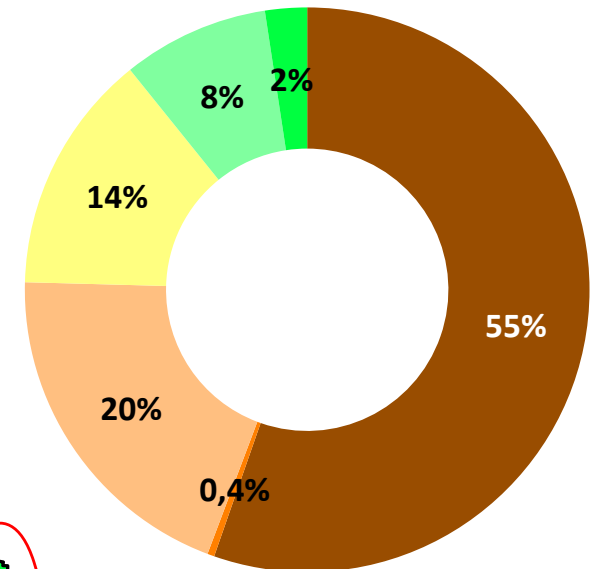
* Source : Caf du Nord

→ 223 porteurs de projets Clas recensés sur le département, répartis sur 75 communes*

Temps d'accès au porteur Clas

- Commune d'implantation
- Moins de 5 minutes
- 5 à moins de 10 minutes
- 10 à moins de 15 minutes
- 15 à moins de 20 minutes
- 20 à moins de 30 minutes
- 30 minutes et plus

Répartition de la population des 6-17 ans selon le temps d'accès au porteur Clas

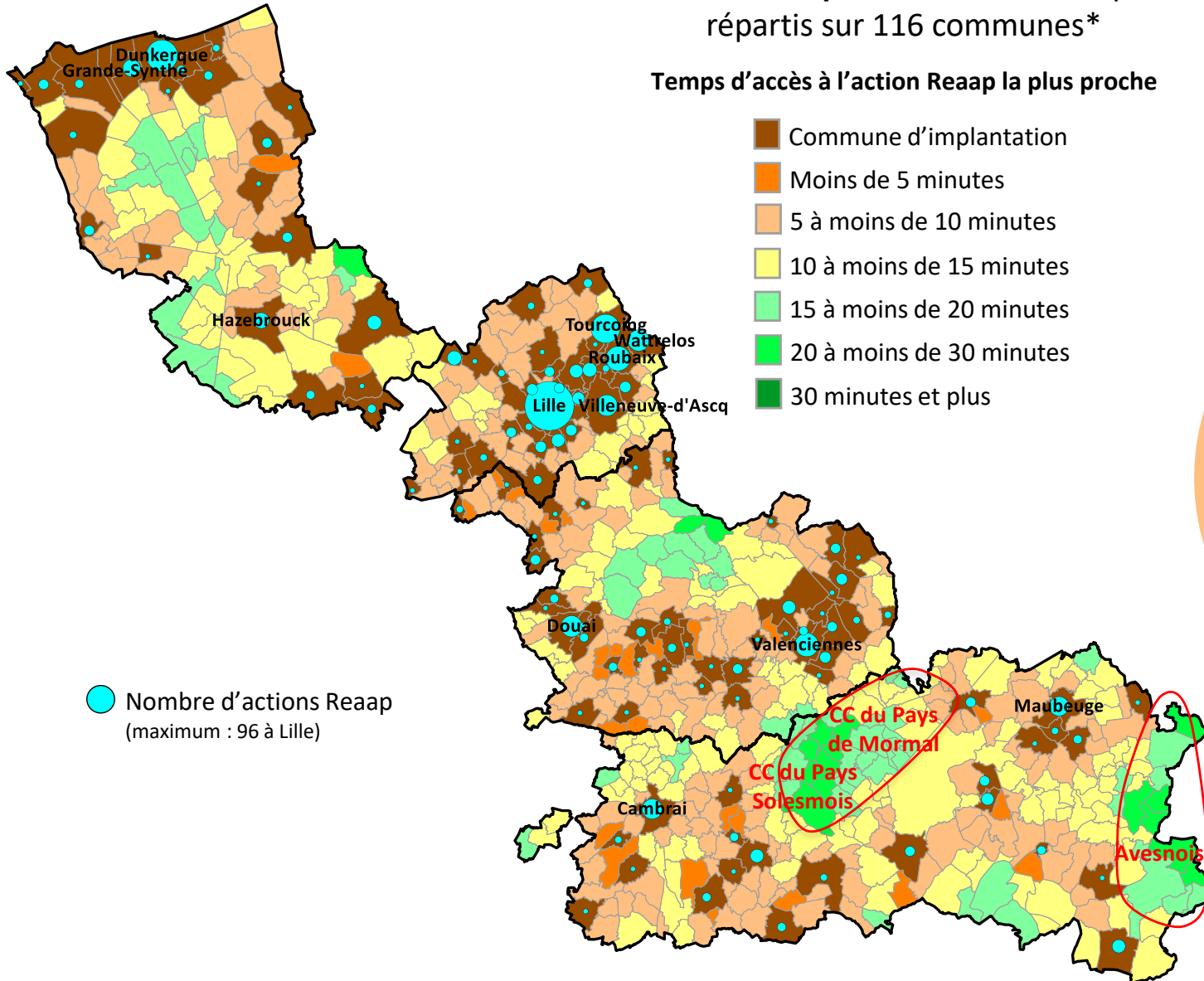


* Source : Caf du Nord

→ 604 actions Reaap recensées sur le département,
répartis sur 116 communes*

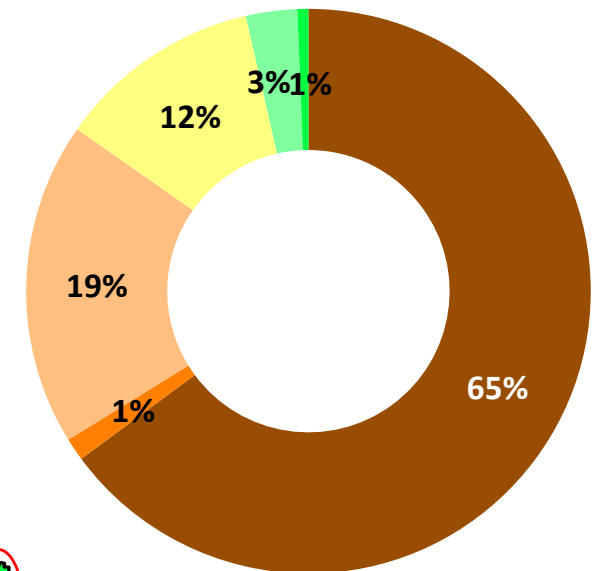
Temps d'accès à l'action Reaap la plus proche

- Commune d'implantation
- Moins de 5 minutes
- 5 à moins de 10 minutes
- 10 à moins de 15 minutes
- 15 à moins de 20 minutes
- 20 à moins de 30 minutes
- 30 minutes et plus



● Nombre d'actions Reaap
(maximum : 96 à Lille)

Répartition des familles ayant
au moins un enfant de moins de
25 ans selon le temps d'accès
à l'action Reaap la plus proche

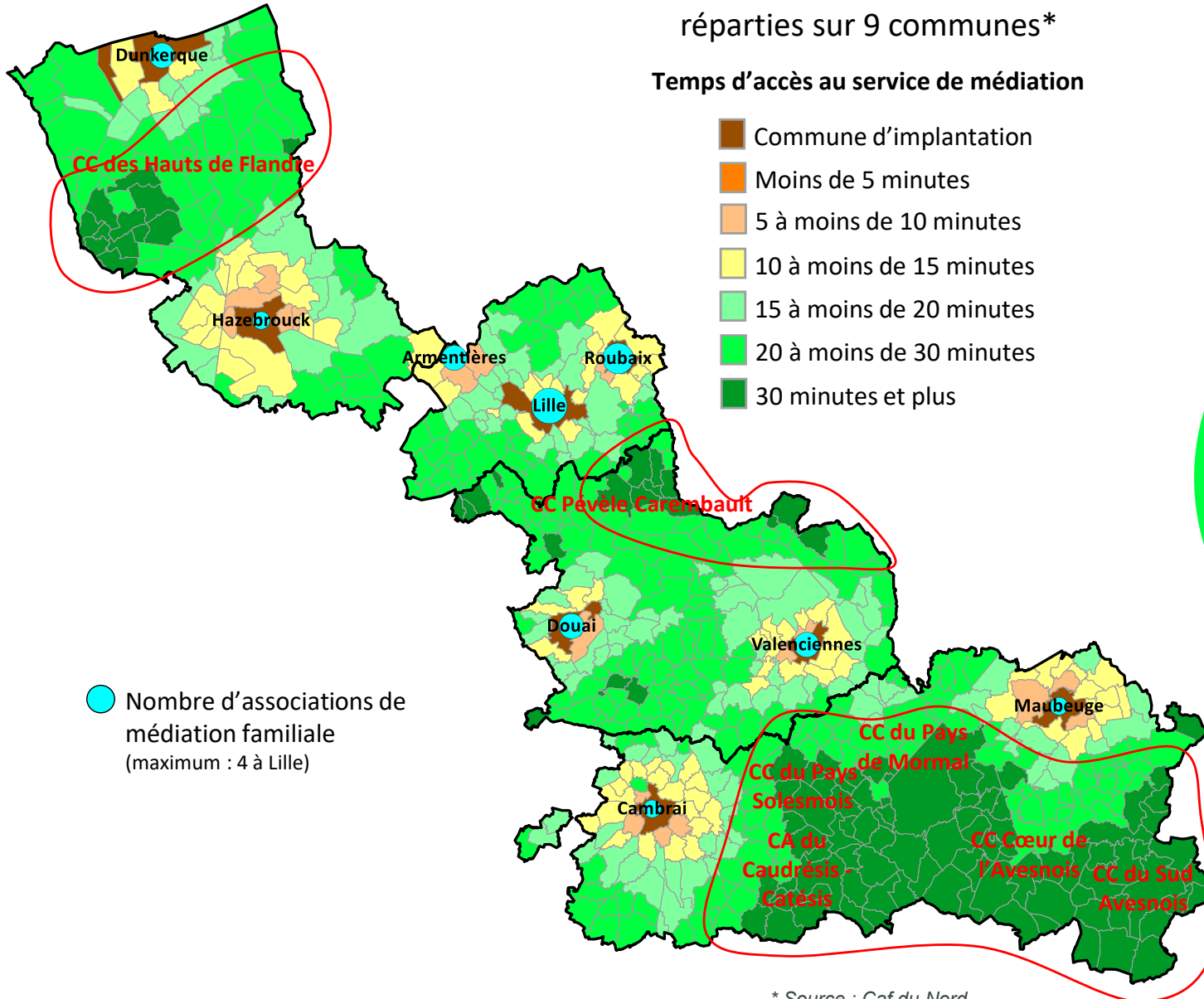


* Source : Caf du Nord

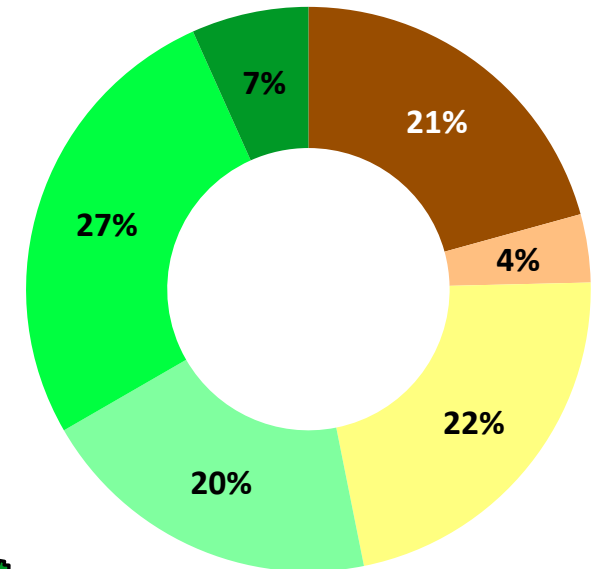
→ 17 associations de médiation familiale recensées sur le département, réparties sur 9 communes*

Temps d'accès au service de médiation

- Commune d'implantation
- Moins de 5 minutes
- 5 à moins de 10 minutes
- 10 à moins de 15 minutes
- 15 à moins de 20 minutes
- 20 à moins de 30 minutes
- 30 minutes et plus



Répartition des familles ayant au moins un enfant de moins de 25 ans selon le temps d'accès au service de médiation

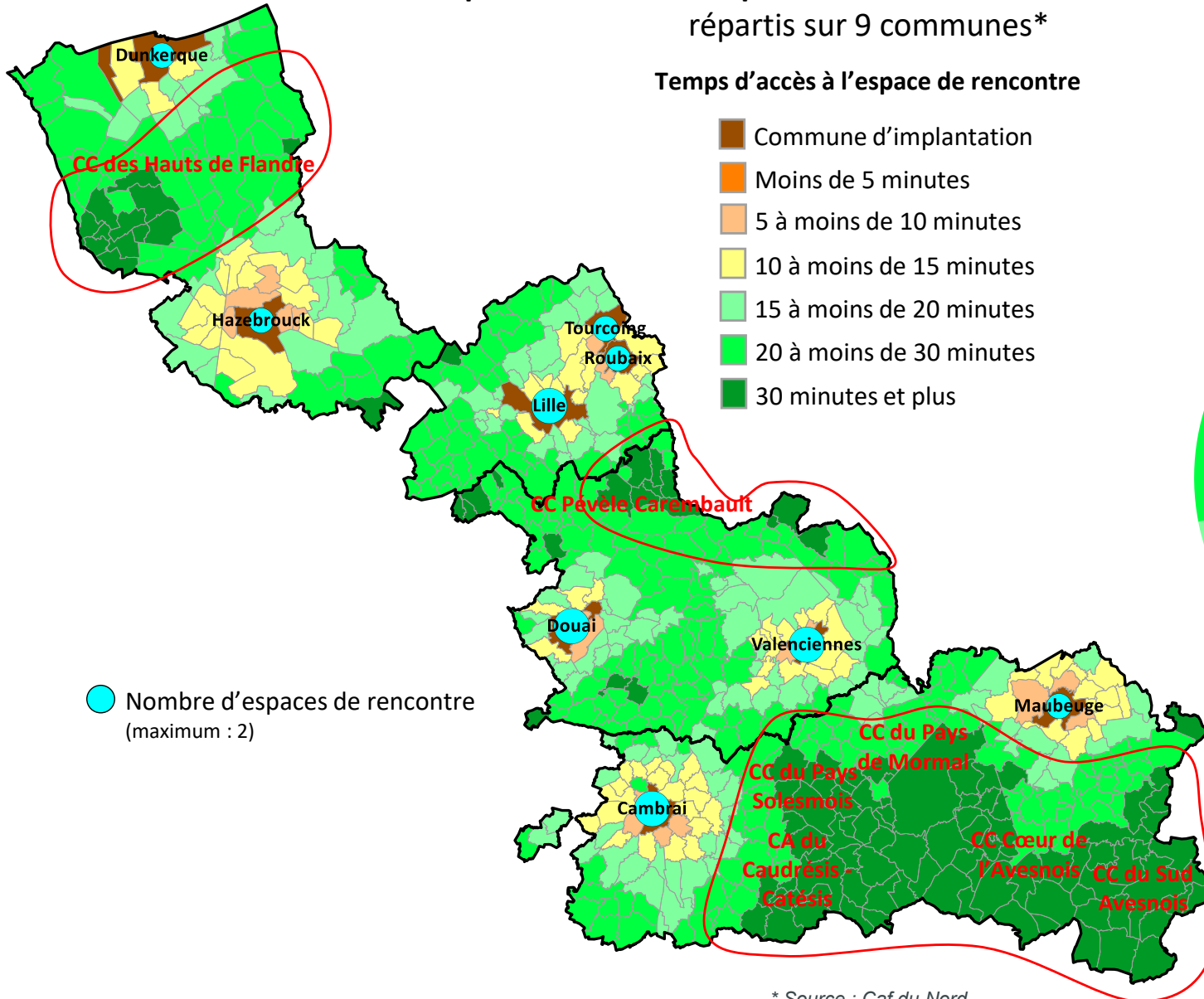


* Source : Caf du Nord

→ 13 espaces de rencontre parents - enfants recensés sur le département,
répartis sur 9 communes*

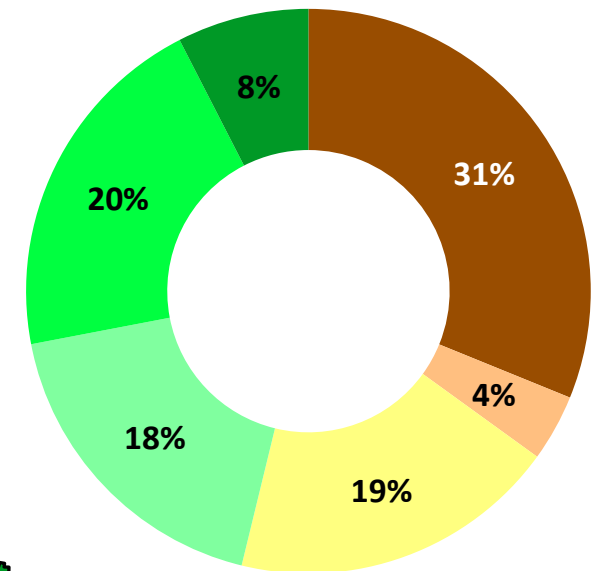
Temps d'accès à l'espace de rencontre

- Commune d'implantation
- Moins de 5 minutes
- 5 à moins de 10 minutes
- 10 à moins de 15 minutes
- 15 à moins de 20 minutes
- 20 à moins de 30 minutes
- 30 minutes et plus



Nombre d'espaces de rencontre
(maximum : 2)

Répartition des familles monoparentales ayant au moins un enfant de moins de 25 ans selon le temps d'accès à l'espace de rencontre



* Source : Caf du Nord